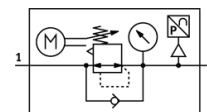
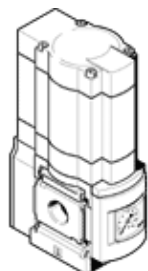


Elektriskais spiediena regulators MS6-LRE-1/4-D7-PI

Daļas numurs: 535366

FESTO

Netieši kontrolējami regulatori, darba spiediens līdz pat 12 bāriem.



Datu lapa

Pazīme	Lielums
Izmērs	6
Sērija	MS
Montāžas pozīcija	Ieteicams vertikāli Jebkurš
Konstrukcijas struktūra	Elektriski regulējams spiediena regulēšanas vārsts
Īssavienojuma stiprums	priekš visiem elektriskajiem savienojumiem
Kontrollera funkcija	Izejas spiediena konstante ar sākuma spiediena kompensāciju ar sekundāro izplūdi
Spiediena manometrs	ar spiediena manometru
Darbošanās spiediens	0,8 ... 20 bar
Spiediena kontroles diapazons	0,5 ... 12 bar
Max. spiediena histerēze	0,25 bar
Standarta nominālā plūsmas pakāpe	2.700 l/min
Analogā izeja	4 - 20 mA
Kontroles ilgums pie 25°C	max. 90s
Ieeju tips	Pēc IEC 61131-2 Nav elektroizolācija
Nominālais darbības spriegums DC	24 V
Strāvas patēriņš pie nominālā ekspluatācijas sprieguma	Max. 1 A
Strāvas patēriņš	Max. 3.5 A pie 24 VDC
Kontroles ilgums/intervāla attiecība	1:3
Pieļaujamās sprieguma svārstības	+/- 10 %
Darbošanās paņēmieni	Saspiestais gaiss saskaņā ar ISO8573-1:2010 [7:4:4]
CE simbols (skat atbilstības sertifikātu)	Saskaņā ar EU-EMV vadlīniju
Korozijas noturības klasifikācija CRC	2
Uzglabāšanas temperatūra	-10 ... 50 °C
Vidējā temperatūra	0 ... 50 °C
Aizsardzības klase	IP65
Apkārtējās vides temperatūra	0 ... 50 °C
Produkta svars	1.280 g
Analogās izejas, absolūtā precizitāte pie 25 °C	± 3%
Kabeļa spraudnis	Ieeja: M12x1 spraudnis, 5-kontaktu Izeja: M8x1 spraudnis, 3-kontaktu
Montāžas tips	Izvēles Līnijas instalācija ar piederumiem
Pneimatiskais savienojums, pieslēgvietā 1	G1/4
Pneimatiskais savienojums, pieslēgvietā 2	G1/4
Blīvējumu materiālu informācija	NBR
Materiālu informācija, korpuss	Alumīnija spiedienlējums
Membrānu materiālu informācija	NBR