

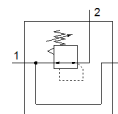
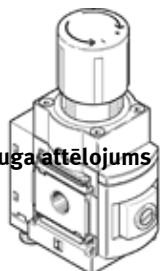
Precīzais spiediena regulators MS6-LRPB

Daļas numurs: 535007

FESTO

Kolektora montāžai, ar G vītņi.

Parauga attēlojums



Datu lapa

Kopējā datu lapa - Individuālie vārsti ir atkarīgi no jūsu konfigurācijas.

Pazīme	Lielums
Izmērs	6
Sērija	MS
Pievada aizslēgs	Pagriežams kloķis ar aizslēgu
Montāžas pozīcija	Jebkurš
Konstrukcijas struktūra	Vadāms precīzais diafragmas regulators
Kontrollera funkcija	Izejas spiediena konstante ar sekundāro izplūdi
Spiediena manometrs	Sagatavots priekš G1/4 Sagatavots priekš G1/8 ar spiediena sensoru ar spiediena manometru
Operating pressure MPa	0,1 ... 1,4 MPa
Darbošanās spiediens	1 ... 14 bar
Spiediena kontroles diapazons	0,05 ... 12 bar
Max. spiediena histerēze	0,02 bar
Plūsmas pakāpe, sekundārā ventilācija	220 ... 900 l/min
Standarta nominālā plūsmas pakāpe	1.600 ... 5.000 l/min
Autorizācija	c UL us - Recognized (OL)
CE simbols (skat atbilstības sertifikātu)	Saskaņā ar EU-Ex- aizsardzības vadlīniju (ATEX)
UKCA marking (see declaration of conformity)	To UK EX instructions
Eksploziju aizsardzības sertifikācija ārpus ES	EPL Db (GB) EPL Gb (GB)
ATEX kategorija Gāze	II 2G
ATEX kategorija Putekļi	II 2D
Eksploziju dzirksteļu aizsardzības tips Gāze	Ex h IIC T6 Gb X
Eksploziju dzirksteļu aizsardzības tips Putekļi	Ex h IIIC T60°C Db X
Eksploziju droša apkārtējā temperatūra	-10°C ≤ Ta ≤ +60°C
Darbošanās paņēmieni	Saspiestais gaiss saskaņā ar ISO8573-1:2010 [7:4:4] Inertās gāzes
Piezīme par darba un vadības vidi	Eļļotāja izmantošana nav iespējama
Korozijas noturības klasifikācija CRC	2 - Mainīga korozijas ietekme
PWIS conformity	VDMA24364-B1/B2-L
Uzglabāšanas temperatūra	-10 ... 60 °C
Vidējā temperatūra	-10 ... 60 °C
Apkārtējās vides temperatūra	-10 ... 60 °C
Produkta svars	1.000 g
Montāžas tips	Priekšējā paneļa instalācija Līnijas instalācija ar piederumiem Izvēles
Vadības gaisa pieslēgvietā 2	G1/8
Pneimatiskais savienojums, pieslēgvietā 1	G1/2

Pazīme	Lielums
Pneimatiskais savienojums, pieslēgvietā 2	G1/2
Pneimatiskais savienojums, pieslēgvietā 3	G1/4
Materiālu piezīme	Atbilst RoHS
Blīvējumu materiāls	NBR
Korpusa materiāls	Alumīnijs