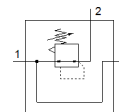
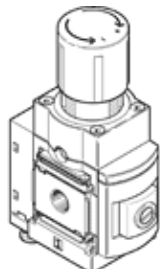


Precīzais spiediena regulators MS6N-LRPB-1/2-D2-VS-Z

Daļas numurs: 534984

FESTO

netieši darbināmi regulatori, darba spiediens līdz pat 0.7 bar, spiediena ieeja priekšpusē.



Datu lapa

Pazīme	Lielums
Izmērs	6
Sērija	MS
Pievada aizslēgs	Pagriežams kloķis ar aizslēgu
Montāžas pozīcija	Jebkurš
Konstrukcijas struktūra	Vadāms precīzais diafragmas regulators
Kontrollera funkcija	Izejas spiediena konstante ar sekundāro izplūdi
Operating pressure MPa	0,1 ... 1,4 MPa
Darbošanās spiediens	1 ... 14 bar
Spiediena kontroles diapazons	0,05 ... 0,7 bar
Max. spiediena histerēze	0,02 bar
Plūsmas pakāpe, sekundārā ventilācija	≥ 220 l/min
Standarta nominālā plūsmas pakāpe	≥ 1.600 l/min
Darbošanās paņēmieni	Saspiestais gaiss saskaņā ar ISO8573-1:2010 [7:4:4] Inertās gāzes
Piezīme par darba un vadības vidi	Elļotāja izmantošana nav iespējama
Korozijas noturības klasifikācija CRC	2 - Mainīga korozijas ietekme
PWIS conformity	VDMA24364-B2-L
Uzglabāšanas temperatūra	-10 ... 60 °C
Vidējā temperatūra	-10 ... 60 °C
Apkārtējās vides temperatūra	-10 ... 60 °C
Produkta svars	1.000 g
Montāžas tips	Priekšējā paneļa instalācija Linijas instalācija ar piederumiem Izvēles
Pneimatiskais savienojums, pieslēgvietā 1	1/2 NPT
Pneimatiskais savienojums, pieslēgvietā 2	1/2 NPT
Pneimatiskais savienojums, pieslēgvietā 3	G1/4
Materiālu piezīme	Atbilst RoHS
Blīvējumu materiāls	NBR
Korpusa materiāls	Alumīnijs