

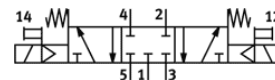
Elektromagnētiskais vārsts

VSVA-B-P53C-H-A1-1R5L

Daļas numurs: 534559

FESTO

ar centrālo spraudni, M12x1 apaļš izpildījums.



Datu lapa

Pazīme	Lielums
Vārsta funkcija	5/3 noslēgts
Iedarbināšanas tips	elektrisks
Platums	26 mm
Standarta nominālā plūsmas pakāpe	1.000 l/min
Operating pressure MPa	0,3 ... 0,8 MPa
Darbošanās spiediens	3 ... 8 bar
Konstrukcijas struktūra	Virzuļa slīdceļš
Atstatišanas tips	mehāniskā atspere
Autorizācija	RCM Mark c UL us - Recognized (OL)
CE simbols (skat atbilstības sertifikātu)	Saskaņā ar EU-EMV vadlīniju
UKCA marking (see declaration of conformity)	To UK instructions for EMC To UK RoHS instructions
Aizsardzības klase	IP65 NEMA 4
Nominālais izmērs	9 mm
Tīklojuma izmērs	27 mm
Izplūdes gaisa funkcija	droselējams Via throttle plate Via individual sub-base
Blīvēšanas princips	mīksts
Montāžas pozīcija	Jebkurš
Atbilst standartam	ISO 15407-1
Rokas vadība	Spiedošs
Vadības gaiss	Vadāms
Vadības gaisa piegāde	iekšējais
Plūsmas virziens	nereversējams
Overlap	Positive overlap
Polaritātes aizsargāts	priekš visiem elektriskajiem savienojumiem
Papildus funkcijas	Noturēšanas strāvas samazināšana Drošības slēgvārsts
Signāla statusa attēlojums	LED
b- vērtība	0,24
C- vērtība	4,35 l/sbar
Vārsta caurplūde	1.400 l/min
Caurplūde vārstam uz individuālās pamatnes	1.100 l/min
Caurplūde pneimatiski saistītām vārstam	1.000 l/min
Komutācijas izslēgšanas laiks	52 ms
Komutācijas ieslēgšanas laiks	20 ms
Noslodzes cikls	100 %
Maks. pozitīvais testa impulss ar loģiku 0	400 μs
Maks. negatīvais testa impulss ar loģiku 1	100 μs
Nominālā uz elektromagnēta tinumu aizejošā strāva	110 mA līdz 20 ms
Nominālā strāva ar strāvas reducēšanu	30 mA pēc 20 ms

Pazīme	Lielums
Tinuma raksturlielumu dati	24 V DC: zemas strāvas fāze 1 W, lielas strāvas fāze 2,4 W
Pieļaujamās sprieguma svārstības	+/- 10 %
Darbošanās paņēmiens	Saspiestais gaiss saskaņā ar ISO8573-1:2010 [7:4:4]
Piezīme par darba un vadības vidi	Eļļotāja darbība iespējama (ja ir lietots, tad ir jālieto arī turpmāk)
Vibrāciju noturība	Transportēšanas iekārtas pārbaude pie ievainojumu 2 līmeņa saskaņā ar FN 942017-4 un NE 60068-2-6
Triecienu izturība	Triecienu tests ar smaguma līmeni SG2 saskaņā ar FN 942017-5 un EN 60068-2-27
Korozijas noturības klasifikācija CRC	2 - Mainīga korozijas ietekme
PWIS conformity	VDMA24364-B1/B2-L
Vidējā temperatūra	-5 ... 50 °C
Relatīvais gaisa mitrums	0 - 90 %
Aizsardzība pret tiešo un netiešo pieskaršanos	Protective extra-low voltage with safe disconnection (PELV)
Vadības paņēmiens	Saspiestais gaiss saskaņā ar ISO8573-1:2010 [7:4:4]
Apkārtējās vides temperatūra	-5 ... 50 °C
Max. pievilkšanas moments, vārsta stiprinājums	1,8 ... 2,2 Nm
Produkta svars	270 g
Elektriskais savienojums	3-kontaktu M12x1 Centrālais spraudnis apaļa izpildījuma
Montāžas tips	uz savienošanas plāksnes Ar caurejošo urbumu un skrūvi
Materiālu piezīme	Atbilst RoHS
Blīvējumu materiāls	FPM HNBR NBR
Korpusa materiāls	Alumīnija spiedienlējums