

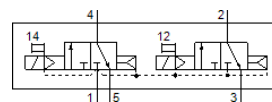
Elektromagnētiskais vārsts

VSVA-B-T32C-AH-A1-1R2L

Daļas numurs: 534532

FESTO

ar centrālo spraudni, M8x1 apaļš izpildījums.



Datu lapa

| Pazīme | Lielums |
|---|--|
| Vārsta funkcija | 2x3/2 noslēgts, viena elektromagnēta |
| Iedarbināšanas tips | elektrisks |
| Platums | 26 mm |
| Standarta nominālā plūsmas pakāpe | 900 l/min |
| Operating pressure MPa | 0,3 ... 0,8 MPa |
| Darbošanās spiediens | 3 ... 8 bar |
| Konstrukcijas struktūra | Virzuļa slīdceļš |
| Atstatīšanas tips | Gaisa atspere |
| Autorizācija | RCM Mark c UL us - Recognized (OL) |
| CE simbols (skat atbilstības sertifikātu) | Saskaņā ar EU-EMV vadlīniju |
| UKCA marking (see declaration of conformity) | To UK instructions for EMC To UK RoHS instructions |
| Aizsardzības klase | IP65 NEMA 4 |
| Nominālais izmērs | 9 mm |
| Tīklojuma izmērs | 27 mm |
| Izplūdes gaisa funkcija | droselējams Via throttle plate Via individual sub-base |
| Blīvēšanas princips | mīksts |
| Montāžas pozīcija | Jebkurš |
| Atbilst standartam | ISO 15407-1 |
| Rokas vadība | Spiedošs |
| Vadības gaiss | Vadāms |
| Vadības gaisa piegāde | iekšējais |
| Plūsmas virziens | nereversējams |
| Overlap | Positive overlap |
| Polaritātes aizsargāts | priekš visiem elektriskajiem savienojumiem |
| Papildus funkcijas | Noturēšanas strāvas samazināšana Drošības slēgvārsts |
| Signāla statusa attēlojums | LED |
| b- vērtība | 0,25 |
| C- vērtība | 4 l/sbar |
| Vārsta caurplūde | 1.250 l/min |
| Caurplūde vārstam uz individuālās pamatnes | 1.000 l/min |
| Caurplūde pneimatiski saistītam vārstam | 900 l/min |
| Komutācijas izslēgšanas laiks | 33 ms |
| Komutācijas ieslēgšanas laiks | 20 ms |
| Noslodzes cikls | 100 % |
| Maks. pozitīvais testa impulss ar loģiku 0 | 400 μs |
| Maks. negatīvais testa impulss ar loģiku 1 | 100 μs |
| Nominālā uz elektromagnēta tinumu aizejošā strāva | 110 mA līdz 20 ms |
| Nominālā strāva ar strāvas reducēšanu | 30 mA pēc 20 ms |

| Pazīme | Lielums |
|--|---|
| Tinuma raksturlielumu dati | 24 V DC: zemas strāvas fāze 1 W, lielas strāvas fāze 2,4 W |
| Pieļaujamās sprieguma svārstības | +/- 10 % |
| Darbošanās paņēmieni | Saspiestais gaiss saskaņā ar ISO8573-1:2010 [7:4:4] |
| Piezīme par darba un vadības vidi | Eļļotāja darbība iespējama (ja ir lietots, tad ir jālieto arī turpmāk) |
| Vibrāciju noturība | Transportēšanas iekārtas pārbaude pie ievainojumu 2 līmeņa saskaņā ar FN 942017-4 un NE 60068-2-6 |
| Triecienu izturība | Triecienu tests ar smaguma līmeni SG2 saskaņā ar FN 942017-5 un EN 60068-2-27 |
| Korozijas noturības klasifikācija CRC | 2 - Mainīga korozijas ietekme |
| PWIS conformity | VDMA24364-B1/B2-L |
| Vidējā temperatūra | -5 ... 50 °C |
| Relatīvais gaisa mitrums | 0 - 90 % |
| Aizsardzība pret tiešo un netiešo pieskaršanos | Protective extra-low voltage with safe disconnection (PELV) |
| Vadības paņēmieni | Saspiestais gaiss saskaņā ar ISO8573-1:2010 [7:4:4] |
| Apkārtējās vides temperatūra | -5 ... 50 °C |
| Max. pievilkšanas moments, vārsta stiprinājums | 1,8 ... 2,2 Nm |
| Produkta svars | 270 g |
| Elektriskais savienojums | 4-kontaktu M8x1 Centrālais spraudnis apaļa izpildījuma |
| Montāžas tips | uz savienošanas plāksnes Ar caurejošo urbumu un skrūvi |
| Materiālu piezīme | Atbilst RoHS |
| Blīvējumu materiāls | FPM HNBR NBR |
| Korpusa materiāls | Alumīnija spiedienlējums |