

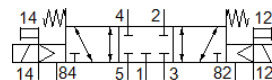
Elektromagnētiskais vārsts

VMPA1-M1H-G-S-M7-PI

Daļas numurs: 533388

FESTO

Ar elektrisko individuālo savienojumu M8x1, 4-kontaktu



Datu lapa

| Pazīme | Lielums |
|--|---|
| Vārsta funkcija | 5/3 noslēgts |
| Iedarbināšanas tips | elektrisks |
| Vārsta izmērs | 10 mm |
| Standarta nominālā plūsmas pakāpe | 320 l/min |
| Operating pressure MPa | -0,09 ... 1 MPa |
| Darbošanās spiediens | -0,9 ... 10 bar |
| Konstrukcijas struktūra | Virzuļa slīdceļš |
| Atstatišanas tips | mehāniskā atspere |
| Autorizācija | c UL us - Recognized (OL) |
| CE simbols (skat atbilstības sertifikātu) | Saskaņā ar EU-EMV vadlīniju saskaņā ar ES RoHS direktīvu |
| UKCA marking (see declaration of conformity) | To UK instructions for EMC To UK RoHS instructions |
| Aizsardzības klase | IP65 saliktā stāvoklī pēc IEC 60529 |
| Izplūdes gaisa funkcija | droselējams |
| Blīvēšanas princips | mīksts |
| Montāžas pozīcija | Jebkurš |
| Rokas vadība | aizturošs Spiedošs |
| Vadības gaiss | Vadāms |
| Vadības gaisa piegāde | ārējais |
| Plūsmas virziens | reversējams |
| Overlap | Positive overlap |
| Signāla statusa attēlojums | Jā |
| Pilot pressure MPa | 0,3 ... 0,8 MPa |
| Vadības spiediens | 3 ... 8 bar |
| Piemērotība vakuumam | Jā |
| Standarta nominālā caurplūde ar QS-6 | 320 l/min |
| Komutācijas izslēgšanas laiks | 35 ms |
| Komutācijas ieslēgšanas laiks | 10 ms |
| Komutācijas reversēšanas laiks | 15 ms |
| Maks. pozitīvais testa impulss ar loģiku 0 | 400 μs |
| Maks. negatīvais testa impulss ar loģiku 1 | 200 μs |
| Pieļaujamās sprieguma svārstības | +/- 25 % |
| Darbošanās paņēmieni | Saspiestais gaiss saskaņā ar ISO8573-1:2010 [7:4:4] |
| Piezīme par darba un vadības vidi | Eļļotāja darbība iespējama (ja ir lietots, tad ir jālieto arī turpmāk) |
| Vibrāciju noturība | Transportēšanas iekārtas pārbaude pie ievainojumu 2 līmeņa saskaņā ar FN 942017-4 un NE 60068-2-6 |
| Triecienu izturība | Triecienu tests ar smaguma līmeni SG2 saskaņā ar FN 942017-5 un EN 60068-2-27 |
| Korozijas noturības klasifikācija CRC | 1 - Zema korozijas ietekme |
| PWIS conformity | VDMA24364-B1/B2-L |

| Pazīme | Lielums |
|--|---|
| Uzglabāšanas temperatūra | -20 ... 40 °C |
| Vidējā temperatūra | -5 ... 50 °C |
| Relatīvais gaisa mitrums | Maks. 90 % pie 40 °C |
| Apkārtējās vides temperatūra | -5 ... 50 °C |
| Max. pievilkšanas moments, vārsta stiprinājums | 0,25 Nm |
| Produkta svars | 143 g |
| Elektriskais savienojums | 4-kontaktu M8x1 Spraudnis pēc EN 60947-5-2 |
| Montāžas tips | ar caurejošo urbumu |
| Papildus vadības gaisa pieslēgvietā 12/14 | M5 |
| Vadības izplūdes pieslēgvietā 82/84 | M5 |
| Pneimatiskais savienojums, pieslēgvietā 1 | M7 |
| Pneimatiskais savienojums, pieslēgvietā 2 | M7 |
| Pneimatiskais savienojums, pieslēgvietā 3 | M7 |
| Pneimatiskais savienojums, pieslēgvietā 4 | M7 |
| Pneimatiskais savienojums, pieslēgvietā 5 | M7 |
| Materiālu piezīme | Atbilst RoHS |
| Blīvējumu materiāls | NBR |
| Korpusa materiāls | Alumīnija spiedienlējums |