

# Elektromagnētiskais vārsts

## CPE10-M1BH-5/3E-QS4-B

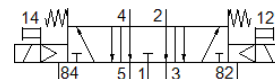
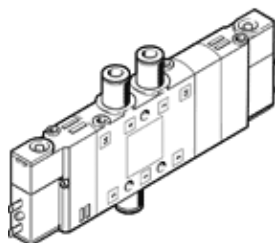
Daļas numurs: 533149

Classic - nicht für Neukonstruktionen verwenden

FESTO

[Augsts komponentes blīvums.](#)

[Modernākas alternatīvas var atrast ievadot meklēšanas logā tipa koda pirmos četrus simbolus.](#)



## Datu lapa

Pazīme	Lielums
Vārsta funkcija	5/3 atbrīvots
Iedarbināšanas tips	elektrisks
Platums	10 mm
Standarta nominālā plūsmas pakāpe	180 l/min
Operating pressure MPa	0,3 ... 0,8 MPa
Darbošanās spiediens	3 ... 8 bar
Konstrukcijas struktūra	Virzuļa slīdceļš
Atstatīšanas tips	mehāniskā atspere
Autorizācija	c UL us - Recognized (OL)
Jūras klasifikācija	skatiet sertifikātu
Aizsardzības klase	IP65 ar spraudņa līgzdu pēc IEC 60529
Nominālais izmērs	4 mm
Izplūdes gaisa funkcija	droselējams
Blīvēšanas princips	mīksts
Montāžas pozīcija	Jebkurš
Rokas vadība	ar piederumiem, aizturošs Spiedošs
Vadības gaiss	Vadāms
Vadības gaisa piegāde	iekšējais
Plūsmas virziens	nereversējams
Vārsta pozīcijas identifikācija	Uzraksta marķējuma turētājs
Overlap	Positive overlap
Komutācijas izslēgšanas laiks	20 ms
Komutācijas ieslēgšanas laiks	16 ms
Noslodzes cikls	100% with holding current reduction
Maks. pozitīvais testa impulss ar loģiku 0	1.200 μs
Maks. negatīvais testa impulss ar loģiku 1	900 μs
Tīnuma raksturlielumu dati	24 V DC: 1,28 W
Pieļaujamās sprieguma svārstības	-15 % / +10 %
Darbošanās paņēmieni	Saspieštais gaiss saskaņā ar ISO8573-1:2010 [7:4:4]
Piezīme par darba un vadības vidi	Eļļotāja darbība iespējama (ja ir lietots, tad ir jālieto arī turpmāk)
Vibrāciju noturība	Transportēšanas iekārtas pārbaude pie ievainojumu 2 līmeņa saskaņā ar FN 942017-4 un NE 60068-2-6
Triecienu izturība	Triecienu tests ar smaguma līmeni SG2 saskaņā ar FN 942017-5 un EN 60068-2-27
Korozijas noturības klasifikācija CRC	2 - Mainīga korozijas ietekme
PWIS conformity	VDMA24364-B1/B2-L
Vidējā temperatūra	-5 ... 50 °C
Apkārtējās vides temperatūra	-5 ... 50 °C
Elektriskais savienojums	2-kontaktu

Pazīme	Lielums
Montāžas tips	ar caurejošo urbumu
Vadības izplūdes pieslēgvietā 82	M3
Vadības izplūdes pieslēgvietā 84	M3
Vadības gaisa pieslēgvietā 12	M3
Vadības gaisa pieslēgvietā 14	M3
Pneimatiskais savienojums, pieslēgvietā 1	QS-4
Pneimatiskais savienojums, pieslēgvietā 2	QS-4
Pneimatiskais savienojums, pieslēgvietā 3	M7
Pneimatiskais savienojums, pieslēgvietā 4	QS-4
Pneimatiskais savienojums, pieslēgvietā 5	M7
Materiālu piezīme	Atbilst RoHS
Blīvējumu materiāls	NBR
Korpusa materiāls	Alumīnija spiedienlējums