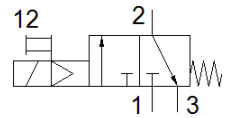
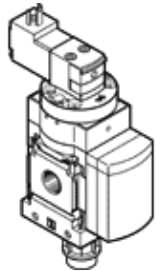


Palaišanas vārsts MS6N-EE-3/8-V110

Daļas numurs: 532111

FESTO

Elektrisks, plūsmas virziens: no kreisās uz labo pusi.



Datu lapa

| Pazīme | Lielums |
|---|---|
| Konstrukcijas struktūra | Virzuļa slīdceļš |
| Iedarbināšanas tips | elektrisks |
| Izplūdes gaisa funkcija | nav droselējams |
| Rokas vadība | aizturošs Spiedošs |
| Atstatīšanas tips | mehāniskā atspere |
| Vadības gaiss | Vadāms |
| Vārsta funkcija | 3/2 noslēgts, viena elektromagnēta |
| Darbošanās spiediens | 4 ... 18 bar |
| C-vērtība | 22 l/sbar |
| b- vērtība | 0,5 |
| Standarta nominālā plūsmas pakāpe | 5.500 l/min |
| Noslodzes cikls | 100 % |
| Tīnuma raksturlielumu dati | 110 V AC: 50/60 Hz, ieslēgšanās jauda 3 VA, noturošā jauda 2,4 VA |
| Pieļaujamās sprieguma svārstības | +/- 10 % |
| Darbošanās paņēmieni | Saspiestais gaiss saskaņā ar ISO8573-1:2010 [7:4:4] Inertās gāzes |
| Piezīme par darba un vadības vidi | Eļļotāja darbība iespējama (ja ir lietots, tad ir jālieto arī turpmāk) |
| Korozijas noturības klasifikācija CRC | 2 - Mainīga korozijas ietekme |
| Materiālu piezīme | Atbilst RoHS |
| PWIS conformity | VDMA24364-B2-L |
| Vidējā temperatūra | -10 ... 60 °C |
| Aizsardzības klase | IP65 |
| Apkārtējās vides temperatūra | -10 ... 60 °C |
| Autorizācija | c UL us - Recognized (OL) |
| Pārtikas drošs | Skatiet Papildus materiālu informāciju |
| Montāžas tips | Līnijas instalācija ar piederumiem Izvēles |
| Montāžas pozīcija | Jebkurš |
| Plūsmas virziens | nereversējams |
| Produkta svars | 740 g |
| Pneimatiskais savienojums, pieslēgvietā 1 | 3/8 NPT |
| Pneimatiskais savienojums, pieslēgvietā 2 | 3/8 NPT |
| Pneimatiskais savienojums, pieslēgvietā 3 | G1/2 |
| Vadības gaisa piegāde | iekšējais |
| Elektriskais savienojums | Spraudņa izkārtojuma tips C saskaņā ar EN 175301-803 Spraudnis Pēc DIN EN 175301-803 kubisks izpildījums |
| Blīvējumu materiāls | NBR |
| Korpusa materiāls | Alumīnija spiedienlējums |