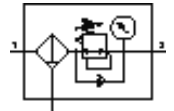
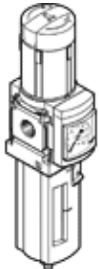


Filtra regulators MS6N-LFR-1/2-D6-ERM-AS-Z

Daļas numurs: 531297

FESTO

7 bāru maksimālais izejas spiediens, 40 µm filtrs, ar spiediena manometru, nobloķējamu regulatora galvu, plastmasas kauss ar plastmasas kausa aizsargu, automātiska kondensāta novadīšana, plūsmas virziens: no labās uz kreiso pusi.



Datu lapa

| Pazīme | Lielums |
|---|--|
| Izmērs | 6 |
| Sērija | MS |
| Pievada aizslēgš | ar piederumiem, noslēdzams |
| Montāžas pozīcija | vertikāle +/- 5° |
| Filtrācijas pakāpe | 40 µm |
| Kondensāta novadīšana | manuāla rotācija |
| Konstrukcijas struktūra | Filtrs regulators ar spiediena manometru |
| Max. kondensāta vērtība | 38 ml |
| Kontrollera funkcija | Izejas spiediena konstante ar sekundāro izplūdi |
| Kausa aizsargs | Plastmasas aizsargs |
| Spiediena manometrs | ar spiediena manometru |
| Spiediena kontroles diapazons | 0,3 ... 7 bar |
| Ieplūdes spiediens 1 | 0,8 ... 20 bar |
| Max. spiediena histerēze | 0,25 bar |
| Standarta nominālā plūsmas pakāpe | 6.200 l/min |
| Darbošanās paņēmieni | Saspiests gaiss |
| Korozijas noturības klasifikācija CRC | 2 |
| Uzglabāšanas temperatūra | -10 ... 60 °C |
| Gaisa tīrības klase izejā | 5.7.- pēc DIN ISO 8573-1 |
| Vidējā temperatūra | -10 ... 60 °C |
| Apkārtējās vides temperatūra | -10 ... 60 °C |
| Produkta svars | 875 g |
| Montāžas tips | ar piederumiem Izvēles Priekšējā paneļa instalācija Līnijas instalācija |
| Pneimatiskais savienojums, pieslēgvietā 1 | NPT1/2-14 |
| Pneimatiskais savienojums, pieslēgvietā 2 | NPT1/2-14 |
| Blīvējumu materiālu informācija | NBR |
| Materiālu informācija, korpuss | Alumīnija spiedienlējums |
| Kolbas materiālu informācija | PC |
| Materiālu informācija, izolējošais disks | POM |