

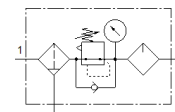
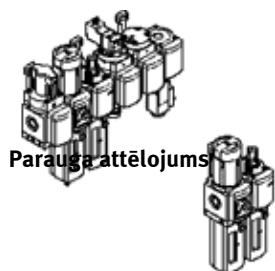
Gaisa sagatavošanas bloku kombinācija MSB4

Daļas numurs: 531029

★ Pamatproduktu klāsts

Kolektora montāžai, ar G vītņi.

FESTO



Datu lapa

Kopējā datu lapa - Individuālie vārsti ir atkarīgi no jūsu konfigurācijas.

Pazīme	Lielums
Izmērs	4
Sērija	MS
Iedarbināšanas tips	elektrisks manuāls pneimatisks
Pievada aizslēgs	Pagriežams kloķis ar iebūvētu atslēgu
Montāžas pozīcija	Jebkurš vertikāle +/- 5°
Filtrācijas pakāpe	0,01 ... 40 µm
Kondensāta novadišana	pilnīgi automātisks manuāla rotācija pusautomātisks
Konstrukcijas struktūra	Sazarošanas modulis Aktīvās ogles filtrs Spiediena regulators ar manometru Palaišanas vārsts Slēgvārsts Šķiedru filtrs Filtrs regulators ar spiediena manometru Filtrs regulators bez spiediena manometra Membrānas žāvētājs proporcionālais standarta miglas eļļotājs Keramikas filtrs ar centrifūgas atdalītāju Ar sprostvārsta funkciju
Kontrollera funkcija	Izejas spiediena konstante ar sākuma spiediena kompensāciju ar sekundāro izplūdi ar atgriezenisko plūsmu
Kausa aizsargs	Plastmasas aizsargs
Diferencētā spiediena displejs	Vizuālais indikators ar spiediena sensoru
Spiediena manometrs	ar spiediena sensoru ar spiediena manometru
Darbošanās spiediens	1,5 ... 14 bar
Spiediena kontroles diapazons	1 ... 12 bar
Standarta nominālā plūsmas pakāpe	800 ... 1.400 l/min
Tinuma raksturlielumu dati	110 V AC: 50/60 Hz, ieslēgšanās jauda 3 VA, noturošā jauda 2,4 VA 230 V AC: 50/60 Hz, ieslēgšanās jauda 3 VA, noturošā jauda 2,4 VA 24 V DC: 1,5 W 24 V DC: 1,8 W
Autorizācija	c UL us - Recognized (OL)
CE simbols (skat atbilstības sertifikātu)	Saskaņā ar EU-EMV vadlīniju

Pazīme	Lielums
	Saskaņā ar EU-Ex- aizsardzības vadlīniju (ATEX) Saskaņā ar ES zemsprieguma direktīvu saskaņā ar ES RoHS direktīvu
UKCA marking (see declaration of conformity)	To UK instructions for electrical equipment To UK instructions for EMC To UK EX instructions To UK RoHS instructions
Eksploziju aizsardzības sertifikācija ārpus ES	EPL Db (GB) EPL Dc (GB) EPL Gb (GB) EPL Gc (GB)
ATEX kategorija Gāze	II 2G II 3G
ATEX kategorija Putekļi	II 2D II 3D
Eksploziju dzirksteļu aizsardzības tips Gāze	Ex h IIC T6 Gb X Ex nA IIC T4 X Gc
Eksploziju dzirksteļu aizsardzības tips Putekļi	Ex h IIIC T60°C Db X Ex tc IIIC T105°C IP65 Dc X
Piezīme par darba un vadības vidi	Eļļotāja darbība iespējama (ja ir lietots, tad ir jālieto arī turpmāk)
Korozijas noturības klasifikācija CRC	2 - Mainīga korozijas ietekme
PWIS conformity	VDMA24364-B1/B2-L
Uzglabāšanas temperatūra	-10 ... 60 °C
Pārtikas drošs	Skatiet Papildus materiālu informāciju
Vidējā temperatūra	-10 ... 60 °C
Apkārtējās vides temperatūra	-10 ... 60 °C
Montāžas tips	ar piederumiem
Pneimatiskais savienojums, pieslēgvietā 1	G1/8 G1/4
Pneimatiskais savienojums, pieslēgvietā 2	G1/8 G1/4
Pneimatiskais savienojums, pieslēgvietā 3	G1/4
Korpusa materiāls	Alumīnija spiedienlējums
Kolbas materiāls	PC