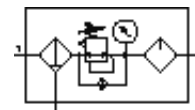
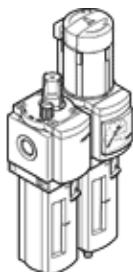


Gaisa sagatavošanas bloku kombinācija MSB6-3/8-FRC7:J3M1-Z

Daļas numurs: 530297

FESTO

Filtra-regulatora-eļļotāja kombinācija, 12 bāru maksimālais izejas spiediens, 5 µm filtrs, ar spiediena manometru, nobloķējama regulatora galva, plastmasas kauss ar plastmasas kausa aizsargu, manuāla kondensāta novadīšana, plūsmas virziens: no kreisās uz labo pusi.



Datu lapa

| Pazīme | Lielums |
|---|---|
| Izmērs | 6 |
| Sērija | MS |
| Pievada aizslēgš | Pagriežams kloķis ar iebūvētu atslēgu |
| Montāžas pozīcija | vertikāle +/- 5° |
| Filtrācijas pakāpe | 5 µm |
| Kondensāta novadīšana | manuāla rotācija |
| Konstrukcijas struktūra | Filtrs regulators ar spiediena manometru proporcionālais standarta miglas eļļotājs |
| Kontrollera funkcija | Izejas spiediena konstante ar sākuma spiediena kompensāciju ar sekundāro izplūdi ar atgriezenisko plūsmu |
| Kausa aizsargs | Plastmasas aizsargs |
| Spiediena manometrs | ar spiediena manometru |
| Spiediena kontroles diapazons | 0,5 ... 12 bar |
| Ieplūdes spiediens 1 | 1,5 ... 20 bar |
| Standarta nominālā plūsmas pakāpe | 3.400 l/min |
| Darbošanās paņēmieni | Saspiests gaiss |
| Korozijas noturības klasifikācija CRC | 2 |
| Uzglabāšanas temperatūra | -10 ... 60 °C |
| Gaisa tīrības klase izejā | 3.7.- pēc DIN ISO 8573-1 |
| Vidējā temperatūra | -10 ... 60 °C |
| Apkārtējās vides temperatūra | -10 ... 60 °C |
| Produkta svars | 1.495 g |
| Montāžas tips | ar piederumiem |
| Pneimatiskais savienojums, pieslēgvietā 1 | G3/8 |
| Pneimatiskais savienojums, pieslēgvietā 2 | G3/8 |