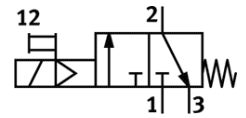
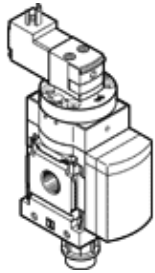


Palaišanas vārsts MS4-EE-1/4-V230-Z

Daļas numurs: 529538

FESTO

Elektrisks, plūsmas virziens: no labās uz kreiso pusi.



Datu lapa

Pazīme	Lielums
Konstrukcijas struktūra	Virzuļa slīdceļš
Iedarbināšanas tips	elektrisks
Izplūdes gaisa funkcija	nav droselējams
Rokas vadība	aizturošs Spiedošs
Atstatišanas tips	mehāniskā atspere
Vadības gaiss	Vadāms
Vārsta funkcija	3/2 noslēgts, viena elektromagnēta
Darbošanās spiediens	4 ... 14 bar
C-vērtība	9,5 l/sbar
b- vērtība	0,44
Standarta nominālā plūsmas pakāpe	2.000 l/min
Noslodzes cikls	100%
Tīnuma raksturlielumu dati	230V AC
Darbošanās paņēmieni	Saspiestais gaiss saskaņā ar ISO8573-1:2010 [7:4:4] Inertās gāzes
Piezīme par darba un vadības vidi	Eļļotāja darbība iespējama (ja ir lietots, tad ir jālieto arī turpmāk)
Korozijas noturības klasifikācija CRC	2
Materiālu piezīme	Brīvs no vara un PTFE Atbilst RoHS
Vidējā temperatūra	-10 ... 60 °C
Aizsardzības klase	IP65
Apkārtējās vides temperatūra	-10 ... 60 °C
Montāžas tips	Izvēles Līnijas instalācija ar piederumiem
Montāžas pozīcija	Jebkurš
Plūsmas virziens	nereversējams
Produkta svars	273 g
Pneimatiskais savienojums, pieslēgvietā 1	G1/4
Pneimatiskais savienojums, pieslēgvietā 2	G1/4
Pneimatiskais savienojums, pieslēgvietā 3	G1/4
Vadības gaisa piegāde	iekšējais
Elektriskais savienojums	Spraudnis kubisks izpildījums Pēc DIN EN 175301-803 Konstrukcija C
Blīvējumu materiālu informācija	NBR
Materiālu informācija, korpus	Alumīnija spiedienlējums