

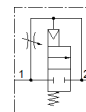
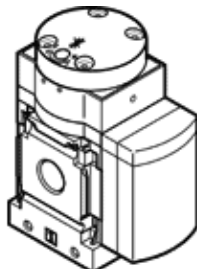
Spiediena pacelšanas vārsts MS4-DL-1/4

Daļas numurs: 529531

★ Pamatproduktu klāsts

Pneimatisks, priekš graduētas spiediena pacelšanas, plūsmas virziens:
no kreisās uz labo pusi.

FESTO



Datu lapa

| Pazīme | Lielums |
|---|--|
| Izplūdes gaisa funkcija | droselējams |
| Iedarbināšanas tips | pneimatisks |
| Montāžas pozīcija | Jebkurš |
| Rokas vadība | Nav |
| Konstrukcijas struktūra | Virzuļa sēdvieta |
| Atstatīšanas tips | mehāniskā atspere |
| Vadības gaiss | tiešais |
| Vadības gaisa piegāde | ārējais |
| Plūsmas virziens | nereversējams |
| Vārsta funkcija | 2/2 |
| Darbošanās spiediens | 4 ... 14 bar |
| b- vērtība | 0,45 |
| C- vērtība | 9,6 l/sbar |
| Standarta nominālā plūsmas pakāpe | 2.000 l/min |
| Darbošanās paņēmieni | Saspiestais gaiss saskaņā ar ISO8573-1:2010 [7:4:4] Inertās gāzes |
| Piezīme par darba un vadības vidi | Eļļotāja darbība iespējama (ja ir lietots, tad ir jālieto arī turpmāk) |
| Korozijas noturības klasifikācija CRC | 2 - Mainīga korozijas ietekme |
| PWIS conformity | VDMA24364-B1/B2-L |
| Pārtikas drošs | Skatiet Papildus materiālu informāciju |
| Vidējā temperatūra | -10 ... 60 °C |
| Apkārtējās vides temperatūra | -10 ... 60 °C |
| Produkta svars | 213 g |
| Montāžas tips | Līnijas instalācija ar piederumiem Izvēles |
| Pneimatiskais savienojums, pieslēgvietā 1 | G1/4 |
| Pneimatiskais savienojums, pieslēgvietā 2 | G1/4 |
| Materiālu piezīme | Atbilst RoHS |
| Blīvējumu materiāls | NBR |
| Korpusa materiāls | Alumīnija spiedienlējums |