

Elektromagnētiskais vārsts CPPSC1-M1H-B-H-Q3

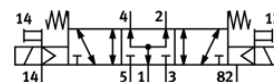
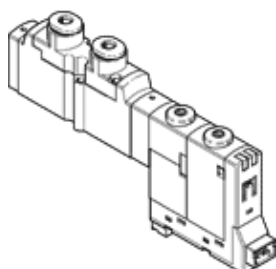
Daļas numurs: 527343

Produkts tiks atcelts

FESTO

Paredzēts CPA-SC vārstu termināļiem, QS iespiežamais stiprinājums virspusē, ar spraudņa savienojumu aizmugurē.

Tiks izņemts no ražošanas. Pieejams līdz 2014. Lūdzu meklējiet alternatīvu mūsu Atbalsta vietnē.



Datu lapa

Pazīme	Lielums
Vārsta funkcija	5/3 zem spiediena
Iedarbināšanas tips	elektrisks
Standarta nominālā plūsmas pakāpe	140 l/min
Darbošanās spiediens	-0,9 ... 10 bar
Konstrukcijas struktūra	Virzuļa slīdceļš
Aizsardzības klase	IP20
Autorizācija	c UL us - Recognized (OL)
Izplūdes gaisa funkcija	droselējams
Blīvēšanas princips	mīksts
Montāžas pozīcija	Jebkurš
Rokas vadība	aizturošs Spiedošs
Vadības gaiss	Vadāms
Plūsmas virziens	reversējams
Komutācijas pozīcijas indikators	Jā
Vadības spiediens	3 ... 8 bar
b- vērtība	0,42
C- vērtība	0,573 l/sbar
Komutācijas izslēgšanas laiks	25 ms
Komutācijas ieslēgšanas laiks	10 ms
Tinuma raksturlielumu dati	24V DC: 1W
Darbošanās paņēmieni	Saspiestais gaiss saskaņā ar ISO8573-1:2010 [7:4:4]
Piezīme par darba un vadības vidi	Eļļotāja darbība iespējama (ja ir lietots, tad ir jālieto arī turpmāk)
CE simbols (skat atbilstības sertifikātu)	Saskaņā ar EU-EMV vadlīniju
Korozijas noturības klasifikācija CRC	1
Vidējā temperatūra	-5 ... 50 °C
Skaņas spiediena līmenis	95 dB(A)
Vadības paņēmieni	Saspiestais gaiss saskaņā ar ISO8573-1:2010 [7:4:4]
Apkārtējās vides temperatūra	-5 ... 50 °C
Produkta svars	40 g
Elektriskais savienojums	3-kontaktu Spraudnis
Montāžas tips	ar caurejošo urbumu
Pneimatiskais savienojums, pieslēgvietā 1	Apakšējā pamatne
Pneimatiskais savienojums, pieslēgvietā 2	QS-3
Pneimatiskais savienojums, pieslēgvietā 3	Apakšējā pamatne
Pneimatiskais savienojums, pieslēgvietā 4	QS-3
Pneimatiskais savienojums, pieslēgvietā 5	Apakšējā pamatne
Blīvējumu materiālu informācija	FPM HNBR NBR
Materiālu informācija, korpus	Alumīnija spiedienlējums