

Elektromagnētiskais vārsts CPPSC1-M1H-N-P-Q3

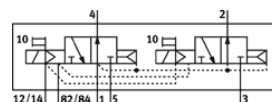
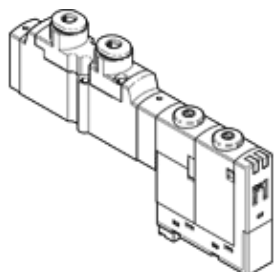
Daļas numurs: 527332

Produkts tiks atcelts

FESTO

Paredzēts CPA-SC vārstu termināļiem, QS iespiežamais stiprinājums virspusē, ar iespiežamo savienojumu.

Tiks izņemts no ražošanas. Pieejams līdz 2014. Lūdzu meklējiet alternatīvu mūsu Atbalsta vietnē.



Datu lapa

| Pazīme | Lielums |
|---|--|
| Vārsta funkcija | 2x3/2 atvērts, viena elektromagnēta |
| Iedarbināšanas tips | elektrisks |
| Standarta nominālā plūsmas pakāpe | 140 l/min |
| Darbošanās spiediens | 3 ... 10 bar |
| Konstrukcijas struktūra | Virzuļa slīdceļš |
| Atstatīšanas tips | Gaisa atspere |
| Aizsardzības klase | IP20 |
| Autorizācija | c UL us - Recognized (OL) |
| Izplūdes gaisa funkcija | droselējams |
| Blīvēšanas princips | mīksts |
| Montāžas pozīcija | Jebkurš |
| Rokas vadība | aizturošs Spiedošs |
| Vadības gaiss | Vadāms |
| Plūsmas virziens | nereversējams |
| Komutācijas pozīcijas indikators | Jā |
| Vadības spiediens | 3 ... 8 bar |
| b- vērtība | 0,42 |
| C- vērtība | 0,573 l/sbar |
| Komutācijas izslēgšanas laiks | 20 ms |
| Komutācijas ieslēgšanas laiks | 10 ms |
| Tīnuma raksturlielumu dati | 24V DC: 1W |
| Darbošanās paņēmieni | Saspiestais gaiss saskaņā ar ISO8573-1:2010 [7:4:4] |
| Piezīme par darba un vadības vidi | Eļļotāja darbība iespējama (ja ir lietots, tad ir jālieto arī turpmāk) |
| CE simbols (skat atbilstības sertifikātu) | Saskaņā ar EU-EMV vadlīniju |
| Korozijas noturības klasifikācija CRC | 1 |
| Vidējā temperatūra | -5 ... 50 °C |
| Skaņas spiediena līmenis | 95 dB(A) |
| Vadības paņēmieni | Saspiestais gaiss saskaņā ar ISO8573-1:2010 [7:4:4] |
| Apkārtējās vides temperatūra | -5 ... 50 °C |
| Produkta svars | 40 g |
| Elektriskais savienojums | 3-kontaktu Spraudnis |
| Montāžas tips | ar caurejošo urbumu |
| Pneimatiskais savienojums, pieslēgvietā 1 | Apakšējā pamatne |
| Pneimatiskais savienojums, pieslēgvietā 2 | QS-3 |
| Pneimatiskais savienojums, pieslēgvietā 3 | Apakšējā pamatne |
| Pneimatiskais savienojums, pieslēgvietā 4 | QS-3 |
| Pneimatiskais savienojums, pieslēgvietā 5 | Apakšējā pamatne |
| Blīvējumu materiālu informācija | FPM HNBR NBR |
| Materiālu informācija, korpus | Alumīnija spiedienlējums |