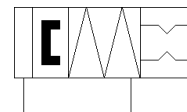
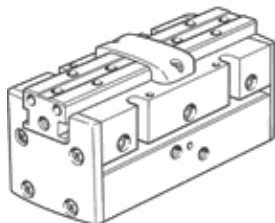


# Paralēlais satvērējs HGPP-25-A-G2

Daļas numurs: 525663

FESTO

Precīzs, pozīcijas zondēšanai ar holla efekta devējiem vai induktīvajiem devējiem. Ar satvēršanas spēka saglabāšanu pie aizvēršanas ...-G2.



## Datu lapa

Pazīme	Lielums
Izmērs	25
Gājiens uz katru satvērēja žokli	10 mm
Max. aizvietošanas precizitāte	0,1 mm
Atkārtošanas precizitāte, satvērējs	≤ 0,02 mm
Satvērēja pirkstu skaits	2
Drive system	pneimatisks
Darbības režīms	divpusējās darbības
Satvērēja funkcija	Paralēls
Satvērēja spēka nodrošinājums	Uz saslēgšanu
Konstrukcijas struktūra	Zobstienis un zobrats
Pozīcijas detektēšana	Paredzēts Hall devējiem Induktīvajiem devējiem
Darbošanās spiediens	5 ... 8 bar
Max. satvērēja darbošanās frekvence	4 Hz
Min. opening time at 0.6 MPa (6 bar, 87 psi)	105 ms
Min. closing time at 0.6 MPa (6 bar, 87 psi)	90 ms
Maks. svars uz katru ārēju satvērēja pirkstu	250 g
Darbošanās paņēmieni	Saspiestais gaiss saskaņā ar ISO8573-1:2010 [7:4:4]
Piezīme par darba un vadības vidi	Eļļotāja darbība iespējama (ja ir lietots, tad ir jālieto arī turpmāk)
Korozijas noturības klasifikācija CRC	2 - Mainīga korozijas ietekme
PWIS conformity	VDMA24364-B2-L
Apkārtējās vides temperatūra	5 ... 60 °C
Max. spēks uz satvērēja žokli Fz statiskais	380 N
Max. griezes moments uz satvērēju Mx statiskais	21 Nm
Max. griezes moments uz satvērēju My statiskais	21 Nm
Max. griezes moments uz satvērēju Mz statiskais	21 Nm
Produkta svars	898 g
Montāžas tips	ar iekšējo (sievīšķo) vītņi
Pneimatiskais savienojums	M5
Materiālu piezīme	Atbilst RoHS
Nosegvāka materiāls	POM
Korpusa materiāls	Cieti anodizēts kaļamā alumīnija sakausējums
Satvērēja žokļa materiāls	Wrought aluminium alloy, nickel-plated