

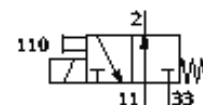
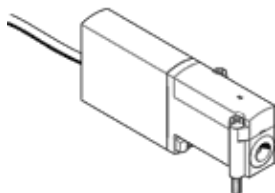
# Elektromagnētiskais vārsts

## MHA4-MS1H-3/20-4-K

Daļas numurs: 525197

FESTO

individuālais vārsts, ātri komutējošs, ar vadu.



## Datu lapa

| Pazīme   | Lielums  |
|--|--|
| Vārsta funkcija                                | 3/2 atvērts, viena elektromagnēta  |
| Iedarbināšanas tips                            | elektrisks   |
| Platums  | 18 mm  |
| Standarta nominālā plūsmas pakāpe              | 400 l/min  |
| Darbošanās spiediens                           | -0,9 ... 8 bar   |
| Konstrukcijas struktūra                        | Spiediena atbrīvots gala vārsts  |
| Atstatīšanas tips                              | mehāniskā atspere  |
| Aizsardzības klase                             | IP65   |
| Autorizācija                                   | c UL us - Recognized (OL)  |
| Nominālais izmērs                              | 4 mm   |
| Tīklojuma izmērs                               | 24 mm  |
| Izplūdes gaisa funkcija                        | droselējams  |
| Blīvēšanas princips                            | mīksts   |
| Montāžas pozīcija                              | Jebkurš  |
| Rokas vadība                                   | Spiedošs   |
| Vadības gaiss                                  | tiešais  |
| Plūsmas virziens                               | reversējams ar ierobežojumiem  |
| Darbības spiediens, reversīvs                  | -0,9 ... 0 bar   |
| Maksimālā pārslēgšanās frekvence               | 210 Hz   |
| Komutācijas izslēgšanas laiks                  | 3,5 ms   |
| Komutācijas ieslēgšanas laiks                  | 3,5 ms   |
| Izslēgšanas laika OFF pielaipe                 | +10%/-40%  |
| Ieslēgšanas laika ON pielaipe                  | +10%/-30%  |
| Komutācijas laika mērīšana pie 1 Hz un augstāk | 0,3 ms   |
| Noslodzes cikls                                | 100%   |
| Tinuma raksturlielumu dati                     | 24 V DC: strāvas samazināšana 2.125 W, lielais strāvas patēriņš: 8.5 W   |
| Pieļaujamās sprieguma svārstības               | +/- 10 %   |
| Darbošanās paņēmieni                           | Filtrēts, neeļlots saspieštais gaiss, 40 µm filtrācija<br>Filtrēts, eļlots saspieštais gaiss, 40 µm filtrācija |
| CE simbols (skat atbilstības sertifikātu)      | Saskaņā ar EU-EMV vadlīniju  |
| Korozijas noturības klasifikācija CRC          | 2  |
| Vidējā temperatūra                             | -5 ... 40 °C   |
| Apkārtējās vides temperatūra                   | -5 ... 40 °C   |
| Produkta svars                                 | 270 g  |
| Elektriskais savienojums                       | Kabelis  |
| Kabeļa garums                                  | 2,5 m  |
| Montāžas tips                                  | uz PR-kolektora  |
| Pneimatiskais savienojums, 11                  | Apakšējā pamatne   |
| Pneimatiskais savienojums, pieslēgvietā 2      | Apakšējā pamatne   |
| Pneimatiskais savienojums, 33                  | Apakšējā pamatne   |
| Materiālu piezīme                              | Brīvs no vara un PTFE  |
| Blīvējumu materiālu informācija                | HNBR<br>NBR  |
| Materiālu informācija, korpuss                 | Cinka spiedienlējums<br>pārklāts   |
| Kabeļu apvalku materiālu informācija           | PUR  |
| Skrūves materiālu informācija                  | Tērauds<br>galvanizēts   |