

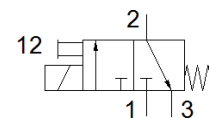
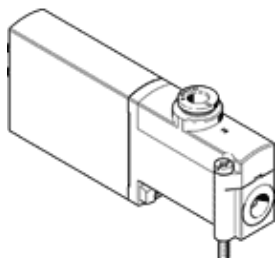
# Elektromagnētiskais vārsts

## MHP3-MS1H-3/2G-QS-6

Daļas numurs: 525143

FESTO

individuālais vārsts, ātri komutējošs.



## Datu lapa

| Pazīme   | Lielums   |
|--|---|
| Vārsta funkcija                                | 3/2 noslēgts, viena elektromagnēta                                      |
| Iedarbināšanas tips                            | elektrisks  |
| Platums  | 14 mm   |
| Standarta nominālā plūsmas pakāpe              | 200 l/min   |
| Operating pressure MPa                         | -0,09 ... 0,8 MPa   |
| Darbošanās spiediens                           | -0,9 ... 8 bar  |
| Konstrukcijas struktūra                        | Spiediena atbrīvots gala vārsts   |
| Atstatišanas tips                              | mehāniskā atspere   |
| Aizsardzības klase                             | IP65  |
| Autorizācija                                   | RCM Mark<br>c UL us - Recognized (OL)                                   |
| CE simbols (skat atbilstības sertifikātu)      | Saskaņā ar EU-EMV vadlīniju<br>saskaņā ar ES RoHS direktīvu             |
| UKCA marking (see declaration of conformity)   | To UK instructions for EMC<br>To UK RoHS instructions                   |
| Nominālais izmērs                              | 3 mm  |
| Tīklojuma izmērs                               | 19 mm   |
| Note on grid dimension                         | Minimum distance between the valves is 5 mm                             |
| Izplūdes gaisa funkcija                        | droselējams   |
| Blīvēšanas princips                            | mīksts  |
| Montāžas pozīcija                              | Jebkurš   |
| Rokas vadība                                   | Spiedošs  |
| Vadības gaiss                                  | tiešais   |
| Plūsmas virziens                               | reversējams ar ierobežojumiem   |
| Overlap  | Underlap  |
| Polaritātes aizsargāts                         | Bīpolārais  |
| Papildus funkcijas                             | Dzirksteļu uztverošs<br>Noturēšanas strāvas samazināšana<br>Aizsargķēde |
| Operating pressure, reversible                 | -0,09 ... 0,1 MPa   |
| Darbības spiediens, reversīvs                  | -0,9 ... 1 bar  |
| Operating pressure, reversible                 | -13,05 ... 14,5 psi   |
| Maksimālā pārslēgšanas frekvence               | 280 Hz  |
| Komutācijas izslēgšanas laiks                  | 2,8 ms  |
| Komutācijas ieslēgšanas laiks                  | 2,3 ms  |
| Izslēgšanas laika OFF pielaide                 | +10 %/-50 %   |
| Ieslēgšanas laika ON pielaide                  | +10%/-30%   |
| Komutācijas laika mērīšana pie 1 Hz un augstāk | 0,2 ms  |
| Noslodzes cikls                                | 100 %   |
| Tīnuma raksturlielumu dati                     | 24 V DC: zemas strāvas fāze 1,6 W, lielas strāvas fāze 6,5 W            |
| Pieļaujamās sprieguma svārstības               | +/- 10 %  |
| Darbošanās paņēmieni                           | Saspiestais gaiss saskaņā ar ISO8573-1:2010 [7:4:4]                     |
| Piezīme par darba un vadības vidi              | Eļļotāja darbība iespējama (ja ir lietots, tad ir jālieto arī turpmāk)  |

| Pazīme                                       | Lielums   |
|--|---|
| Vibrāciju noturība                           | Transportēšanas iekārtas pārbaude pie ievainojumu 2 līmeņa saskaņā ar FN 942017-4 un NE 60068-2-6 |
| Ierobežojošā apkārtnes un vielas temperatūra | atkarībā no komutācijas frekvences  |
| Triecienu izturība                           | Triecienu tests ar smaguma līmeni SG2 saskaņā ar FN 942017-5 un EN 60068-2-27                     |
| Korozijas noturības klasifikācija CRC        | 2 - Mainīga korozijas ietekme   |
| PWIS conformity                              | VDMA24364-B1/B2-L   |
| Vidējā temperatūra                           | -5 ... 40 °C  |
| Apkārtnes vides temperatūra                  | -5 ... 40 °C  |
| Produkta svars                               | 120 g   |
| Elektriskais savienojums                     | 2-kontaktu<br>Spraudnis   |
| Montāžas tips                                | uz PR-kolektora   |
| Pneimatiskais savienojums, pieslēgvietā 1    | Apakšējā pamatne  |
| Pneimatiskais savienojums, pieslēgvietā 2    | QS-6  |
| Pneimatiskais savienojums, pieslēgvietā 3    | Apakšējā pamatne  |
| Materiālu piezīme                            | Atbilst RoHS  |
| Blīvējumu materiāls                          | HNBR<br>NBR   |
| Korpusa materiāls                            | Die-cast zinc, coated   |
| Skrūvju materiāls                            | Galvanizēts tērauds   |