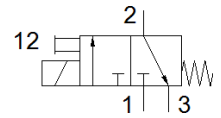
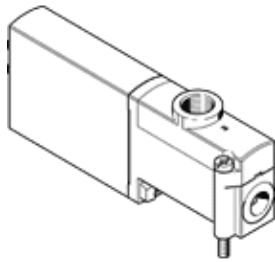


Elektromagnētiskais vārsts

MHP3-M1H-3/2G-1/8

Daļas numurs: 525138

FESTO



Datu lapa

Pazīme	Lielums
Vārsta funkcija	3/2 noslēgts, viena elektromagnēta
Iedarbināšanas tips	elektrisks
Platums	14 mm
Standarta nominālā plūsmas pakāpe	200 l/min
Operating pressure MPa	-0,09 ... 0,8 MPa
Darbošanās spiediens	-0,9 ... 8 bar
Konstrukcijas struktūra	Spiediena atbrīvots gala vārsts
Atstatišanas tips	mehāniskā atspere
Aizsardzības klase	IP65
Autorizācija	c UL us - Recognized (OL)
Nominālais izmērs	3 mm
Tīklojuma izmērs	19 mm
Note on grid dimension	Minimum distance between the valves is 5 mm
Izplūdes gaisa funkcija	droselējams
Blīvēšanas princips	mīksts
Montāžas pozīcija	Jebkurš
Rokas vadība	Spiedošs
Vadības gaiss	tiešais
Plūsmas virziens	reversējams ar ierobežojumiem
Overlap	Underlap
Operating pressure, reversible	-0,09 ... 0,1 MPa
Darbības spiediens, reversīvs	-0,9 ... 1 bar
Operating pressure, reversible	-13,05 ... 14,5 psi
Maksimālā pārslēgšanās frekvence	130 Hz
Komutācijas izslēgšanas laiks	4,5 ms
Komutācijas ieslēgšanas laiks	8,3 ms
Noslodzes cikls	100 %
Tīnuma raksturlielumu dati	24 V DC: 3,7 W
Pieļaujamās sprieguma svārstības	+/- 10 %
Darbošanās paņēmieni	Saspiestais gaiss saskaņā ar ISO8573-1:2010 [7:4:4]
Piezīme par darba un vadības vidi	Eļļotāja darbība iespējama (ja ir lietots, tad ir jālieto arī turpmāk)
Vibrāciju noturība	Transportēšanas iekārtas pārbaude pie ievainojumu 2 līmeņa saskaņā ar FN 942017-4 un NE 60068-2-6
Triecienu izturība	Triecienu tests ar smaguma līmeni SG2 saskaņā ar FN 942017-5 un EN 60068-2-27
Korozijas noturības klasifikācija CRC	2 - Mainīga korozijas ietekme
PWIS conformity	VDMA24364-B1/B2-L
Vidējā temperatūra	-5 ... 40 °C
Apkārtējās vides temperatūra	-5 ... 40 °C
Produkta svars	120 g
Elektriskais savienojums	2-kontaktu Spraudnis
Montāžas tips	uz PR-kolektora
Pneimatiskais savienojums, pieslēgvietā 1	Apakšējā pamatne
Pneimatiskais savienojums, pieslēgvietā 2	G1/8
Pneimatiskais savienojums, pieslēgvietā 3	Apakšējā pamatne

Pazīme	Lielums
Materiālu piezīme	Atbilst RoHS
Blīvējumu materiāls	HNBR NBR
Korpusa materiāls	Die-cast zinc, coated
Skrūvju materiāls	Galvanizēts tērauds