

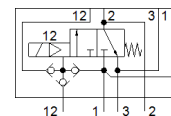
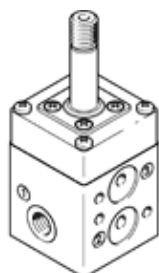
Vārsts

VOFC-LT-M32C-MC-FGP14-F19A

Daļas numurs: 4514745

FESTO

3/2 monostable, F19A armature system, NAMUR+.



Datu lapa

| Pazīme | Lielums |
|-------------------------------------------|--------------------------------------------------------------------------------------------|
| Vārsta funkcija | 3/2 noslēgts, viena elektromagnēta |
| Iedarbināšanas tips | elektrisks |
| Platums | 51 mm |
| Standarta nominālā plūsmas pakāpe | 595 l/min |
| Operating pressure MPa | 0,1 ... 0,8 MPa |
| Darbošanās spiediens | 1 ... 8 bar |
| Konstrukcijas struktūra | Pilota darbināms virzuļa sēžas vārsts |
| Atstatišanas tips | mehāniskā atspere |
| Aizsardzības klase | IP65 |
| Sertifikācijas departaments | TÜV 968/V 1251.00/21 |
| Nominālais izmērs | 6 mm |
| Blīvēšanas princips | Ciets |
| Montāžas pozīcija | Jebkurš |
| Rokas vadība | Nav |
| Vadības gaiss | Vadāms |
| Vadības gaisa piegāde | ārējais iekšējais |
| Plūsmas virziens | nereversējams |
| Drošības funkcija | Droša atgaisošana |
| Safety Integrity Level (SIL) | Produktu var lietot iekš SRP/CS līdz SIL3 (augstas prasības) līdz SIL 3 Low Demand mode |
| Piezīme attiecībā uz darba spiedienu | 0 - 0.8 MPa with external pilot air |
| Plūsmas pakāpe Kv ventilācijai | 0,54 m ³ /h |
| Plūsmas pakāpe Kv izplūdei | 0,98 m ³ /h |
| Standarta nominālā plūsmas pakāpe 2-3 | 1.066 l/min |
| Komutācijas izslēgšanas laiks | 18 ms |
| Komutācijas ieslēgšanas laiks | 24 ms |
| Darbošanās paņēmieni | Druckl. ISO8573-1:2010[7:2:2] |
| Korozijas noturības klasifikācija CRC | 4 - ļoti augsta korozijas ietekme |
| PWIS conformity | VDMA24364 zone III |
| Vidējā temperatūra | -25 ... 60 °C |
| Apkārtējās vides temperatūra | -25 ... 60 °C |
| Produkta svars | 600 g |
| Pneimatiskais savienojums, pieslēgvietā 1 | M5 NAMUR pieslēgvietu izkārtojums |
| Pneimatiskais savienojums, pieslēgvietā 2 | Atloks 1/4 NAMUR pieslēgvietu izkārtojums |
| Pneimatiskais savienojums, pieslēgvietā 3 | G1/4 |
| Materiālu piezīme | Atbilst RoHS |
| Blīvējumu materiāls | NBR |
| Korpusa materiāls | Pārklāts alumīnijs |