

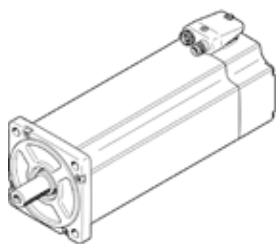
# Servomotors EMME-AS-100-MK-HS-AMXB

Daļas numurs: 4267603

Produkts tiks atcelts

Bez pārvada/ar bremzi.

FESTO



## Datu lapa

Pazīme	Lielums
Apkārtējās vides temperatūra	-10 ... 40 °C
Uzglabāšanas temperatūra	-20 ... 70 °C
Relatīvais gaisa mitrums	0 - 90 %
Atbilst standartam	IEC 60034
Izolācijas aizsardzības klase	F
Vērtēšanas klase saskaņā ar EN 60034-1	S1
Aizsardzības klase	IP21
Vārpstas izpildījums Ierievja atslēga	DIN 6885 A 6 x 6 x 32
Elektriskā savienošanas sistēma	Spraudnis
Materiālu piezīme	Atbilst RoHS
Korozijas noturības klasifikācija CRC	0 - Nav korozijas ietekme
PWIS conformity	VDMA24364 zone III
Autorizācija	RCM Mark c UL us - Recognized (OL)
CE simbols (skat atbilstības sertifikātu)	Saskaņā ar EU-EMV vadlīniju Saskaņā ar ES zemsprieguma direktīvu saskaņā ar ES RoHS direktīvu
UKCA marking (see declaration of conformity)	To UK instructions for electrical equipment To UK instructions for EMC To UK RoHS instructions
Nominālais darbības spriegums DC	565 V
Nominālais spriegums DC	565 V
Vijumu slēguma veids	Iekšējā zvaigzne
Number of pole pairs	3
Stāvēšanas moments	7,5 Nm
Nominālais griezes moments	6,4 Nm
Pīķa moments	30 Nm
Nominālais rotācijas ātrums	3.000 1/min
Max. ātrums	3.941 1/min
Nominālā motora jauda	2.000 W
Nepārtrauktā atvērtās ķēdes strāva	4,6 A
Nominālā motora strāva	4,1 A
Pīķa strāva	18,4 A
Motora konstante	1,561 Nm/A
Sprieguma konstante, starpfāžu	101,4 mVmin
Starpfāžu pretestība	3,2 Ohm
Starpfāžu tinumu pretestība	12 mH
Kopējais elementu inerces moments	7,2 kgcm <sup>2</sup>
Produkta svars	8.550 g
Pieļaujamā vārpstas aksiālā slodze	136 N
Pieļaujamā vārpstas radiālā slodze	680 N
Rotora pozīcijas devējs	Safety Enc. absolut multi turn
Rotācijas pozīcijas enkodera saskarne	HIPERFACE®

Pazīme	Lielums
Rotācijas pozīcijas enkodera mērīšanas princips	optiskais
Rotora pozīcijas enkoderis, sinusa/kosinusa periods uz apgriezību	128
Rotora pozīcijas enkoderis, parastā izšķirtspēja	15 Bit
Rotora pozīcijas enkoderis, parastā leņķiskā precizitāte	20 arcmin
Bremzes noturošais griezes moments	9 Nm
Darbošanās spriegums DC bremzei	24 V
Enerģijas patēriņš, bremze	18 W
Bremzes masas inerces moments	0,654 kgcm <sup>2</sup>
Pārslēgšanās cikli, noturošā bremze	5 miljoni brīvas nostrādes (bez berzes darba)
Safety Integrity Level (SIL), atsevišķas komponentes	SIL 2, Rotora pozīcijas devējs SILCL 2, Rotora pozīcijas devējs
Veiktspējas līmenis (PL), atsevišķām komponentēm	Kategorija 3, Veiktspējas Līmenis d, Rotora pozīcijas devējs
PFHd, atsevišķām komponentēm	1,3 x 10E-8, Rotora pozīcijas devējs
Lietojuma ilgums Tm, komponentes daļa	20 gadi, rotora pozīcijas devējam
MTTF, sastāvdaļai	1037 gadi, noturošā bremze
MTTFd, sastāvdaļai	874 gadi, Rotora pozīcijas devējs
Energy efficiency	ENEFF (CN) / Class 2