

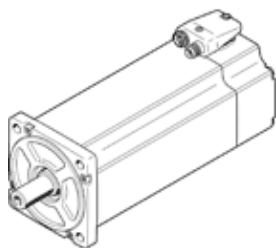
Servomotors EMME-AS-100-S-HS-AMXB

Daļas numurs: 4267597

Produkts tiks atcelts

Bez pārvada/ar bremzi.

FESTO



Datu lapa

| Pazīme | Lielums |
|---|--|
| Apkārtējās vides temperatūra | -10 ... 40 °C |
| Uzglabāšanas temperatūra | -20 ... 70 °C |
| Relatīvais gaisa mitrums | 0 - 90 % |
| Atbilst standartam | IEC 60034 |
| Izolācijas aizsardzības klase | F |
| Vērtēšanas klase saskaņā ar EN 60034-1 | S1 |
| Aizsardzības klase | IP21 |
| Elektriskā savienošanas sistēma | Spraudnis |
| Materiālu piezīme | Atbilst RoHS |
| Korozijas noturības klasifikācija CRC | 0 - Nav korozijas ietekme |
| PWIS conformity | VDMA24364 zone III |
| Autorizācija | RCM Mark c UL us - Recognized (OL) |
| CE simbols (skat atbilstības sertifikātu) | Saskaņā ar EU-EMV vadlīniju Saskaņā ar ES zemsprieguma direktīvu saskaņā ar ES RoHS direktīvu |
| UKCA marking (see declaration of conformity) | To UK instructions for electrical equipment To UK instructions for EMC To UK RoHS instructions |
| Nominālais darbības spriegums DC | 565 V |
| Nominālais spriegums DC | 565 V |
| Vijumu slēguma veids | Iekšējā zvaigzne |
| Number of pole pairs | 3 |
| Stāvēšanas moments | 5,6 Nm |
| Nominālais griezes moments | 4,8 Nm |
| Piķa moments | 22,4 Nm |
| Nominālais rotācijas ātrums | 3.000 1/min |
| Max. ātrums | 3.910 1/min |
| Nominālā motora jauda | 1.500 W |
| Nepārtrauktā atvērtās ķēdes strāva | 3,4 A |
| Nominālā motora strāva | 3 A |
| Piķa strāva | 13,6 A |
| Motora konstante | 1,6 Nm/A |
| Sprieguma konstante, starpfāžu | 102,2 mVmin |
| Starpfāžu pretestība | 4,6 Ohm |
| Starpfāžu tinumu pretestība | 15,5 mH |
| Kopējais elementu inerces moments | 5,63 kgcm ² |
| Produkta svars | 7.250 g |
| Pieļaujamā vārpstas aksiālā slodze | 130 N |
| Pieļaujamā vārpstas radiālā slodze | 650 N |
| Rotora pozīcijas devējs | Safety Enc. absolut multi turn |
| Rotācijas pozīcijas enkodera saskarne | HIPERFACE® |
| Rotācijas pozīcijas enkodera mērīšanas princips | optiskais |
| Rotora pozīcijas enkoderis, sinusa/kosinusa periods uz apgriezību | 128 |

| Pazīme | Lielums |
|--|--|
| Rotora pozīcijas enkoderis, parastā izšķirtspēja | 15 Bit |
| Rotora pozīcijas enkoderis, parastā leņķiskā precizitāte | 20 arcmin |
| Bremzes noturošais griezes moments | 9 Nm |
| Darbošanās spriegums DC bremzei | 24 V |
| Enerģijas patēriņš, bremze | 18 W |
| Bremzes masas inerces moments | 0,654 kgcm ² |
| Pārslēgšanās cikli, noturošā bremze | 5 miljoni brīvas nostrādes (bez berzes darba) |
| Safety Integrity Level (SIL), atsevišķas komponentes | SIL 2, Rotora pozīcijas devējs SILCL 2, Rotora pozīcijas devējs |
| Veiktspējas līmenis (PL), atsevišķām komponentēm | Kategorija 3, Veiktspējas Līmenis d, Rotora pozīcijas devējs |
| PFHd, atsevišķām komponentēm | 1,3 x 10E-8, Rotora pozīcijas devējs |
| Lietojuma ilgums Tm, komponentes daļa | 20 gadi, rotora pozīcijas devējam |
| MTTF, sastāvdaļai | 1037 gadi, noturošā bremze |
| MTTFd, sastāvdaļai | 874 gadi, Rotora pozīcijas devējs |
| Energy efficiency | ENEFF (CN) / Class 2 |