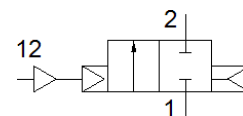
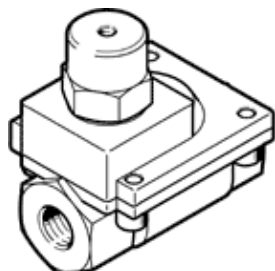


# Pneimatiskais vārsts VLX-2-1/4-MS

Daļas numurs: 34432

FESTO

2/2-way function, pneumatically actuated, brass version.



## Datu lapa

Pazīme	Lielums
Konstrukcijas struktūra	Diafragmas vārsts
Iedarbināšanas tips	pneimatisks
Blīvēšanas princips	mīksts
Montāžas pozīcija	Jebkurš
Montāžas tips	Līnijas instalācija
Procesu vārsta savienojums	G1/4
Nominālais izmērs	13 mm
Vārsta funkcija	2/2 noslēgts, viena elektromagnēta
Plūsmas virziens	nereversējams
Darba spiediens	1 ... 10 bar
Izplūdes gaisa funkcija	nav droselējams
Atstatišanas tips	Gaisa atspere
Vadības gaiss	Vadāms
Vadības paņēmieni	Saspiests gaiss saskaņā ar ISO8573-1:2010 [7:::-]
Vide	Filtrēts saspiests gaiss, filtrācijas pakāpe 200 µm
Vidējā temperatūra	-10 ... 80 °C
Apkārtējās vides temperatūra	-10 ... 60 °C
Standarta nominālā plūsmas pakāpe	2.400 l/min
PWIS conformity	VDMA24364-B1/B2-L
Korpusa materiāls	Misiņš
Skrūvju materiāls	Stiprs tērauda sakausējums, nerūsējošais
Materiālu informācija, skrūve	1.4301
Produkta svars	490 g