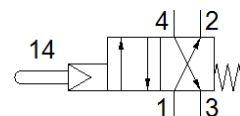
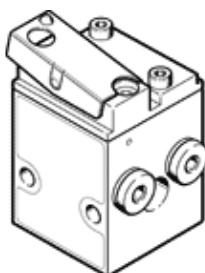


Ar kātu darbināms vārsts VS-4-1/8

Daļas numurs: 3394

FESTO

Vadāms, normāli aizvērts.



Datu lapa

| Pazīme | Lielums |
|---|--|
| Vārsta funkcija | 4/2 viena elektromagnēta |
| Iedarbināšanas tips | mehānisks |
| Standarta nominālā plūsmas pakāpe | 140 ... 147 l/min |
| Operating pressure MPa | 0,35 ... 0,8 MPa |
| Darbošanās spiediens | 3,5 ... 8 bar |
| Konstrukcijas struktūra | Mazā sēdvieta |
| Atstatīšanas tips | mehāniskā atspere |
| Nominālais izmērs | 3,5 mm |
| Izplūdes gaisa funkcija | droselējams |
| Blīvēšanas princips | mīksts |
| Montāžas pozīcija | Jebkurš |
| Vadības gaiss | Vadāms |
| Vadības gaisa piegāde | iekšējais |
| Plūsmas virziens | nereversējams |
| Vadības paņēmieni | Saspiestais gaiss saskaņā ar ISO8573-1:2010 [-:-:-] |
| Piezīme par piespiesto dinamiku | Pārslēgšanās frekvence min. 1/gadā |
| Darbošanās paņēmieni | Saspiestais gaiss saskaņā ar ISO8573-1:2010 [-:-:-] |
| Piezīme par darba un vadības vidi | Eļļotāja darbība iespējama (ja ir lietots, tad ir jālieto arī turpmāk) |
| Korozijas noturības klasifikācija CRC | 2 - Mainīga korozijas ietekme |
| PWIS conformity | VDMA24364-B1/B2-L |
| Vidējā temperatūra | -10 ... 60 °C |
| Apkārtējās vides temperatūra | -10 ... 60 °C |
| Iedarbināšanas spēks | 3,2 N |
| Produkta svars | 220 g |
| Montāžas tips | ar caurejošo urbumu |
| Pneimatiskais savienojums, pieslēgvietā 1 | G1/8 |
| Pneimatiskais savienojums, pieslēgvietā 2 | G1/8 |
| Pneimatiskais savienojums, pieslēgvietā 3 | G1/8 |
| Pneimatiskais savienojums, pieslēgvietā 4 | G1/8 |
| Materiālu piezīme | Atbilst RoHS |
| Blīvējumu materiāls | NBR |
| Korpusa materiāls | Alumīnijs Anodizēts |