

Gaisa sagatavošanas bloku kombinācija FRC-1/4-DB-7-MINI-KC-MPA

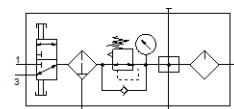
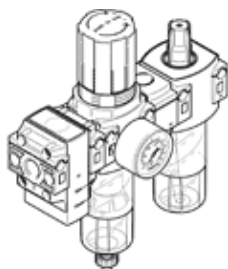
Daļas numurs: 3339280

Produkts tiks atcelts

FESTO

Izejas spiediens max. 7 bar, ar spiediena manometru, 40 μ filtrācijas pakāpe.

Tiks izņemts no ražošanas. Pieejams līdz 2024. Lūdzu meklējiet alternatīvu mūsu Atbalsta vietnē.



Datu lapa

Pazīme	Lielums
Izmērs	Mini
Platums	158 mm
Izplūdes gaisa funkcija	nav droselējams
Sērija	DB
Pievada aizslēgs	Piekaratslēga (opcija) Pagriežams kloķis ar aizslēgu
Montāžas pozīcija	vertikāle +/- 5°
Iedarbināšanas tips	manuāls
Kondensāta novadīšana	manuāla rotācija
Konstrukcijas struktūra	Slēgvārsts/filtrs regulators/sadalītāja modulis/eļļotājs
Max. kondensāta vērtība	13 ml
Filtrācijas pakāpe	40 μm
Kontrollera funkcija	Izejas spiediena konstante ar sekundāro izplūdi ar atgriezenisko plūsmu Bez primārā spiediena kompensācijas
Spiediena manometrs	ar spiediena manometru
Operating pressure MPa	0,15 ... 1 MPa
Darbošanās spiediens	1,5 ... 10 bar
Spiediena kontroles diapazons	0,5 ... 7 bar
Max. spiediena histerēze	0,5 bar
Maks. standarta caurplūde	2.400 l/min
Standarta nominālā plūsmas pakāpe	400 l/min
Darbošanās paņēmieni	Saspiests gaiss saskaņā ar ISO 8573-1:2010 [7:9:4]
Piezīme par darba un vadības vidi	Eļļotāja izmantošana nav iespējama
Apstiprinātie tīnumi	Festo speciālā eļļa 1-litra iepakojumā Pasūtījuma kods: 152811 OFSW-32 ARAL Vitam GF 32 ESSO Nuto H 32 MOBIL DTE 24 SHELL Tellus Oil DO 32 Viskozitātes pakāpe 32mm ² /s pie 40°C ISO-klase VG 32 pēc ISO 3448
Korozijas noturības klasifikācija CRC	1 - Zema korozijas ietekme
PWIS conformity	VDMA24364-B1/B2-L
Uzglabāšanas temperatūra	-5 ... 50 °C
Gaisa tīrības klase izejā	Saspiests gaiss saskaņā ar ISO 8573-1:2010 [7:9:-]
Vidējā temperatūra	-5 ... 50 °C
Eļļas viskozitāte	ISO VG 32
Apkārtējās vides temperatūra	-5 ... 50 °C
Produkta svars	360 g

Pazīme	Lielums
Montāžas tips	Līnijas instalācija ar caurejošo urbumu ar montāžas leņķi Izvēles
Spiediena manometra savienojums	G1/8
Pneimatiskais savienojums, pieslēgvietā 1	G1/4
Pneimatiskais savienojums, pieslēgvietā 2	G1/4
Pneimatiskais savienojums, pieslēgvietā 3	G1/4
Materiālu piezīme	Atbilst RoHS
Blīvējumu materiāls	NBR
Noslēgvārstu blīvējumu materiāls	FPM
Pagriežamā roktura materiāls	POM
Filtra materiāls	PE
Korpusa materiāls	PA-pastiprināts
Virzuļa slīdņa materiāls	POM
Kolbas materiāls	PC