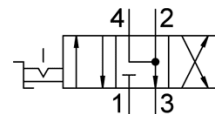
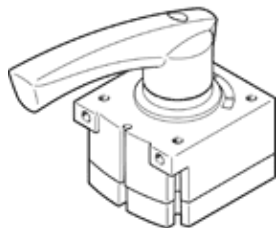


Rokas sviras vārsts VHER-H-B43E-B-G12

Daļas numurs: 3192068

FESTO



Datu lapa

| Pazīme | Lielums |
|-------------------------------------------|------------------------------------------------------------------------------------------------------------------------------------------|
| Vārsta funkcija | 4/3 atbrīvots |
| Iedarbināšanas tips | manuāls |
| Platums | 80 mm |
| Standarta nominālā plūsmas pakāpe | 3.800 l/min |
| Darbošanās spiediens | 0 ... 10 bar |
| Piezīme attiecībā uz darba spiedienu | Vacuum operation at port 3 only Divu spiedienu darbināšanas gadījumā, spiedienam 1 pieslēgvietā ir jābūt lielākam nekā 3 pieslēgvietā |
| Konstrukcijas struktūra | Pagrieziena vārsts |
| Nominālais izmērs | 12 mm |
| Izplūdes gaisa funkcija | droselējams |
| Lietošanas instrukcija | Darbināt tikai manuāli |
| Blīvēšanas princips | Ciets |
| Vadības gaiss | tiešais |
| Plūsmas virziens | nereversējams |
| Brīvība no pārklāšanas | Jā |
| Komutācijas pozīcijas indikators | ar piederumiem |
| Darbošanās paņēmieni | Saspiestais gaiss saskaņā ar ISO8573-1:2010 [7:4:4] |
| Piezīme par darba un vadības vidi | Eļļotāja darbība iespējama (ja ir lietots, tad ir jālieto arī turpmāk) |
| Korozijas noturības klasifikācija CRC | 2 - Mainīga korozijas ietekme |
| PWIS conformity | VDMA24364-B1/B2-L |
| Vidējā temperatūra | -20 ... 80 °C |
| Apkārtējās vides temperatūra | -20 ... 80 °C |
| Iedarbošanās moments | 5 Nm |
| Produkta svars | 860 g |
| Montāžas tips | Priekšējā paneļa instalācija ar caurejošo urbumu Izvēles |
| Pneimatiskais savienojums, pieslēgvietā 1 | G1/2 |
| Pneimatiskais savienojums, pieslēgvietā 2 | G1/2 |
| Pneimatiskais savienojums, pieslēgvietā 3 | G1/2 |
| Pneimatiskais savienojums, pieslēgvietā 4 | G1/2 |
| Materiālu piezīme | Atbilst RoHS |
| Blīvējumu materiāls | NBR |
| Korpusa materiāls | Alumīnija spiedienlējums |
| Sviras materiāls | Alumīnija spiedienlējums |