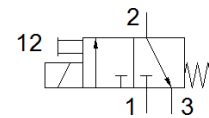
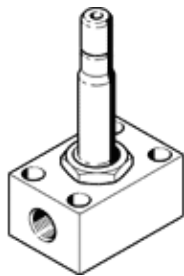


Elektromagnētiskais vārsts

MCH-3-1/8

Daļas numurs: 2199

FESTO



Datu lapa

Pazīme	Lielums
Vārsta funkcija	3/2 noslēgts, viena elektromagnēta
Iedarbināšanas tips	elektrisks
Standarta nominālā plūsmas pakāpe	160 l/min
Operating pressure MPa	0 ... 0,7 MPa
Darbošanās spiediens	0 ... 7 bar
Konstrukcijas struktūra	Sēdvārsts ar atsperes atgriešanu
Atstatīšanas tips	mehāniskā atspere
Aizsardzības klase	IP65
Nominālais izmērs	2,5 mm
Blīvēšanas princips	mīksts
Rokas vadība	aizturošs
Vadības gaiss	tiešais
Plūsmas virziens	nereversējams
Komutācijas izslēgšanas laiks	13 ms
Komutācijas ieslēgšanas laiks	12 ms
Noslodzes cikls	100 %
Tinuma raksturlielumu dati	110 V AC: 50/60 Hz, ieslēgšanās jauda 30 VA, noturošā jauda 22 VA 110 V DC: 12,7 W 120 V AC: 60 Hz, ieslēgšanās jauda 30 VA, noturošā jauda 22 VA 12 V AC: 50 Hz, ieslēgšanās jauda 30 VA, noturošā jauda 22 VA 12 V DC: 11,7 W 200 V AC: 50/60 Hz, ieslēgšanās jauda 30 VA, noturošā jauda 22 VA 220 V DC: 15 W 240 V AC: 50 Hz, ieslēgšanās jauda 30 VA, noturošā jauda 22 VA 240 V DC: 17,9 W 24 V AC: 50 Hz, ieslēgšanās jauda 30 VA, noturošā jauda 22 VA 24 V DC: 11 W 380 V AC: 50/60 Hz, ieslēgšanās jauda 30 VA, noturošā jauda 22 VA 42 V AC: 50/60 Hz, ieslēgšanās jauda 30 VA, noturošā jauda 22 VA 42 V DC: 12 W 48 V AC: 50 Hz, ieslēgšanās jauda 30 VA, noturošā jauda 22 VA 96 V DC: 11 W
Darbošanās paņēmieni	Saspiestais gaiss saskaņā ar ISO8573-1:2010 [7:4:4]
PWIS conformity	VDMA24364-C1-L
Uzglabāšanas temperatūra	-40 ... 100 °C
Vidējā temperatūra	-10 ... 60 °C
Apkārtējās vides temperatūra	-5 ... 40 °C
Montāžas tips	ar caurejošo urbumu
Pneimatiskais savienojums, pieslēgvietā 1	G1/8
Pneimatiskais savienojums, pieslēgvietā 2	G1/8
Pneimatiskais savienojums, pieslēgvietā 3	G1/8
Materiālu piezīme	Atbilst RoHS