

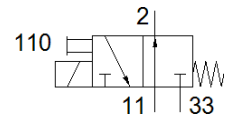
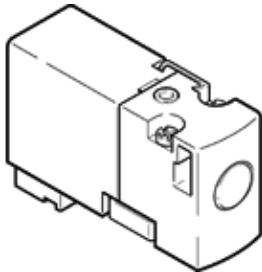
# Elektromagnētiskais vārsts

## MHA1-M1H-3/20-0,6-PI

Daļas numurs: 197026

FESTO

kolektora bloka vārsts individuālajai un baterijas stiprinājumam, mazs izpildījums, ar spraudņa savienojumu apakšpusē (iespraužams).



### Datu lapa

Pazīme	Lielums
Vārsta funkcija	3/2 atvērts, viena elektromagnēta
Iedarbināšanas tips	elektrisks
Platums	10 mm
Standarta nominālā plūsmas pakāpe	10 l/min
Operating pressure MPa	0 ... 0,6 MPa
Darbošanās spiediens	0 ... 6 bar
Operating pressure	0 ... 87 psi
Konstrukcijas struktūra	Sēdvārsts ar atsperes atgriešanu
Atstatīšanas tips	mehāniskā atsperē
Aizsardzības klase	IP40
Autorizācija	c UL us - Recognized (OL)
Sertifikācijas departaments	UL MH19482
Nominālais izmērs	0,7 mm
Tīklojuma izmērs	10 mm
Izplūdes gaisa funkcija	droselējams
Blīvēšanas princips	mīksts
Montāžas pozīcija	Jebkurš
Rokas vadība	Spiedošs
Vadības gaiss	tiešais
Plūsmas virziens	nereversējams
Vārsta pozīcijas identifikācija	Uzraksts
Overlap	Underlap
Piezīme par piespiesto dinamiku	Komutācijas biežums vismaz vienreiz nedēļā
Maksimālā pārslēgšanās frekvence	20 Hz
Komutācijas izslēgšanas laiks	4 ms
Komutācijas ieslēgšanas laiks	4 ms
Noslodzes cikls	100 %
Elektriskās jaudas patēriņš	1 W
Maks. pozitīvais testa impulss ar loģiku 0	500 μs
Maks. negatīvais testa impulss ar loģiku 1	400 μs
Tīnuma raksturlielumu dati	24 V DC: 1 W
Pieļaujamās sprieguma svārstības	+/- 10 %
Darbošanās paņēmieni	Saspiestais gaiss saskaņā ar ISO8573-1:2010 [7:4:4]
Piezīme par darba un vadības vidi	Eļļotāja darbība iespējama (ja ir lietots, tad ir jālieto arī turpmāk)
Vibrāciju noturība	Transportēšanas iekārtas pārbaude pie ievainojumu 2 līmeņa saskaņā ar FN 942017-4 un NE 60068-2-6
Triecienu izturība	Triecienu tests ar smaguma līmeni SG2 saskaņā ar FN 942017-5 un EN 60068-2-27
Korozijas noturības klasifikācija CRC	2 - Mainīga korozijas ietekme
PWIS conformity	VDMA24364-B2-L
Uzglabāšanas temperatūra	-20 ... 60 °C
Vidējā temperatūra	-5 ... 40 °C
Apkārtējās vides temperatūra	-5 ... 40 °C

Pazīme	Lielums
Produkta svars	10 g
Elektriskais savienojums	Spraudnis
Montāžas tips	uz savienošanas plāksnes ar caurejošo urbumu
Pneimatiskais savienojums, 11	Apakšējā pamatne
Pneimatiskais savienojums, pieslēgvietā 2	Apakšējā pamatne
Pneimatiskais savienojums, 33	Apakšējā pamatne
Materiālu piezīme	Atbilst RoHS
Blīvējumu materiāls	FPM HNBR NBR
Korpusa materiāls	PA-pastiprināts PPS-pastiprināts