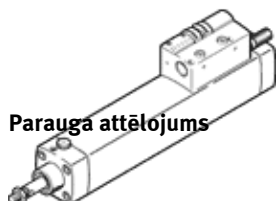
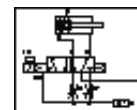


Cilindra- vārsta kombinācija DNCV-40- -PPV-A-5/2LD

Daļas numurs: 196817

FESTO

Ar diagnostikas moduli
Tīks izņemts. Pieejams līdz 2010.



Datu lapa

| Pazīme | Lielums |
|--|---|
| Gājiens | 70 ... 500 mm |
| Virzuļa diametrs | 40 mm |
| Bāzēts uz standartu | ISO 15552 (iepriekš arī VDMA 24652, ISO 6431, NF E49 003.1, UNI 10290) |
| Amortizēšana | PPV: Regulējama pneimatiska amortizācija abos galos |
| Montāžas pozīcija | Jebkurš |
| Rokas vadība | aizturošs Spiedošs |
| Pozīcijas detektēšana | Tuvuma devējiem |
| Komutācijas elementa funkcija | Normāli atvērts kontakts |
| Darbošanās spiediens | 3 ... 8 bar |
| Darbības sprieguma diapazons DC | 24 V |
| Darbības režīms | divpusējās darbības |
| Max. izejas strāva, diagnostika | 300 mA |
| Max. izejas strāva, devēji | 20 mA |
| Max. komutācijas izejas spriegums DC | 26,9 V |
| Tīnuma raksturlielumu dati | 24 V DC: strāvas samazināšana 0.5 W, lielais strāvas patēriņš: 1.23W |
| Darbošanās paņēmieni | Filtrēts saspieštais gaiss, 5 µm filtrācija Filtrēts, neeļlots saspieštais gaiss, 40 µm filtrācija |
| CE simbols (skat atbilstības sertifikātu) | Saskaņā ar EU-EMV vadlīniju |
| Korozijas noturības klasifikācija CRC | 2 |
| Aizsardzības klase | IP65 pēc IEC 60529 |
| Apkārtējās vides temperatūra | -5 ... 50 °C |
| Autorizācija | C-Tick |
| Amortizācijas garums | 20 mm |
| Teorētiskais spēks pie 6 bāriem, ievilkšanās gājiens | 633 N |
| Teorētiskais spēks pie 6 bāriem, izbīdīšanās gājiens | 754 N |
| Kustīgā masa ar 0 mm gājienu | 307 g |
| Papildus svars uz gājienu 10 mm | 49 g |
| Pamata svars priekš 0 mm gājienu | 1.275 g |
| Papildus masas faktors uz 10 mm no gājienu | 16 g |
| Elektriskais savienojums | 8-kontaktu M12x1 Spraudnis apaļa izpildījuma |
| Pneimatiskais savienojums, pieslēgvietā 1 | QS-8 |
| Pneimatiskais savienojums, pieslēgvietā 3 | Iebūvēts klusinātājs |
| Pneimatiskais savienojums, pieslēgvietā 5 | Iebūvēts klusinātājs |