

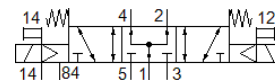
Elektromagnētiskais vārsts

CDVI5.0-MT2H-5/3BS

Daļas numurs: 196655

FESTO

Paredzēts CDVI vārstu terminālim, Clean Design.



Datu lapa

Pazīme	Lielums
Vārsta funkcija	5/3 zem spiediena
Iedarbināšanas tips	elektrisks
Standarta nominālā plūsmas pakāpe	650 l/min
Darbošanās spiediens	-0,9 ... 10 bar
Konstrukcijas struktūra	Virzuļa slīdceļš
Atstatišanas tips	mehāniskā atspere
Nominālais izmērs	5 mm
Izplūdes gaisa funkcija	droselējams
Blīvēšanas princips	mīksts
Rokas vadība	Spiedošs
Vadības gaiss	Vadāms
Vadības gaisa piegāde	ārējais
Plūsmas virziens	reversējams
Piezīme par piespiesto dinamiku	Pārslēgšanās frekvence vismaz 1x/mēnesī
Vadības spiediens	3 ... 8 bar
b- vērtība	0,37
C- vērtība	3,2 l/sbar
Komutācijas izslēgšanas laiks	25 ms
Komutācijas ieslēgšanas laiks	12 ms
Komutācijas reversēšanas laiks	17 ms
Darbošanās paņēmieni	Saspiestais gaiss saskaņā ar ISO8573-1:2010 [7:4:4]
Piezīme par darba un vadības vidi	Eļļotāja darbība iespējama (ja ir lietots, tad ir jālieto arī turpmāk)
Korozijas noturības klasifikācija CRC	3 - Augsta korozijas ietekme
PWIS conformity	VDMA24364-B2-L
Vidējā temperatūra	-5 ... 50 °C
Apkārtējās vides temperatūra	-5 ... 50 °C
Produkta svars	210 g
Montāžas tips	Vītņots
Vadības izplūdes pieslēgvietā 82/84	Apakšējā pamatne
Pneimatiskais savienojums, pieslēgvietā 1	Apakšējā pamatne
Pneimatiskais savienojums, pieslēgvietā 2	Apakšējā pamatne
Pneimatiskais savienojums, pieslēgvietā 3	Apakšējā pamatne
Pneimatiskais savienojums, pieslēgvietā 4	Apakšējā pamatne
Pneimatiskais savienojums, pieslēgvietā 5	Apakšējā pamatne
Materiālu piezīme	Atbilst RoHS
Blīvējumu materiāls	NBR TPE-O
Korpusa materiāls	Alumīnija spiedienlējums