

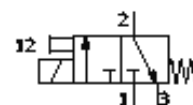
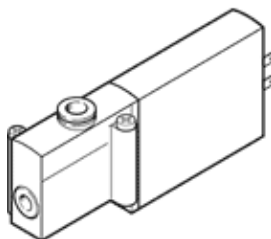
# Elektromagnētiskais vārsts

## MHP2-MS1H-3/2G-QS-4

Daļas numurs: 196127

FESTO

individuālais vārsts, ātri komutējošs.  
Izņemts, pieejams tikai līdz 2007



## Datu lapa

Pazīme	Lielums
Vārsta funkcija	3/2 noslēgts, viena elektromagnēta
Iedarbināšanas tips	elektrisks
Platums	10 mm
Standarta nominālā plūsmas pakāpe	100 l/min
Pneimatiskā darba līnija	QS-4
Darba spriegums	24V DC
Darbošanās spiediens	-0,9 ... 8 bar
Konstrukcijas struktūra	Spiediena atbrīvots gala vārsts
Atstatīšanas tips	mehāniskā atsperē
Aizsardzības klase	IP65
Autorizācija	c UL us - Recognized (OL)
Nominālais izmērs	2 mm
Tiklojuma izmērs	14 mm
Izplūdes gaisa funkcija	droselējams
Blīvēšanas princips	mīksts
Montāžas pozīcija	Jebkurš
Rokas vadība	Spiedošs
Vadības gaiss	tiešais
Plūsmas virziens	reversējams ar ierobežojumiem
Darbības spiediens, reversīvs	-0,9 ... 0 bar
Maksimālā pārslēgšanās frekvence	330 Hz
Komutācijas izslēgšanas laiks	2 ms
Komutācijas ieslēgšanas laiks	1,7 ms
Schaltzeitstreuung ab 1 Hz	0,2 ms
Noslodzes cikls	100%
Tinuma raksturlielumu dati	24 V DC: Niederstromphase: 1,25 W, Hochstromphase: 5 W
Pieļaujamās sprieguma svārstības	+/- 10 %
Darbošanās paņēmieni	Filtrēts, neeļlots saspiešams gaiss, 40 µm filtrācija Filtrēts, eļlots saspiešams gaiss, 40 µm filtrācija
CE-Zeichen (siehe Konformitätserklärung)	Saskaņā ar EU-EMV vadlīniju
Ierobežojošā apkārtnes un vielas temperatūra	atkarībā no komutācijas frekvences
Korozijas noturības klasifikācija CRC	2
Vidējā temperatūra	-5 ... 40 °C
Apkārtējās vides temperatūra	-5 ... 40 °C
Produkta svars	60 g
Elektriskais savienojums	2-kontaktu Spraudnis
Montāžas tips	uz PR-kolektora
Pneimatiskais savienojums, pieslēgvietā 1	Apakšējā pamatne
Pneimatiskais savienojums, pieslēgvietā 2	QS-4
Pneimatiskais savienojums, pieslēgvietā 3	Apakšējā pamatne
Materiālu piezīme	Brīvs no vara un PTFE
Blīvējumu materiālu informācija	HNBR

Pazīme	Lielums
	NBR
Materiālu informācija, korpuss	Cinka spiedienlējums pārklāts
Skrūves materiālu informācija	Tērauds galvanizēts