

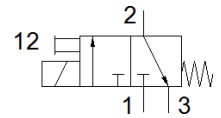
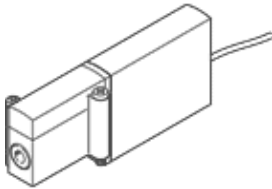
Elektromagnētiskais vārsts

MHA2-MS1H-3/2G-2-K

Daļas numurs: 196121

FESTO

individuālais vārsts, ātri komutējošs, ar vadu.



Datu lapa

| Pazīme | Lielums |
|--|---|
| Vārsta funkcija | 3/2 noslēgts, viena elektromagnēta |
| Iedarbināšanas tips | elektrisks |
| Platums | 10 mm |
| Standarta nominālā plūsmas pakāpe | 100 l/min |
| Operating pressure MPa | -0,09 ... 0,8 MPa |
| Darbošanās spiediens | -0,9 ... 8 bar |
| Konstrukcijas struktūra | Spiediena atbrīvots gala vārsts |
| Atstatišanas tips | mehāniskā atspere |
| Aizsardzības klase | IP55 |
| Autorizācija | RCM Mark c UL us - Recognized (OL) |
| CE simbols (skat atbilstības sertifikātu) | Saskaņā ar EU-EMV vadlīniju saskaņā ar ES RoHS direktīvu |
| UKCA marking (see declaration of conformity) | To UK instructions for EMC To UK RoHS instructions |
| Nominālais izmērs | 2 mm |
| Tīklojuma izmērs | 14 mm |
| Note on grid dimension | Minimum distance between the valves is 4 mm |
| Izplūdes gaisa funkcija | droselējams |
| Blīvēšanas princips | mīksts |
| Montāžas pozīcija | Jebkurš |
| Rokas vadība | Spiedošs |
| Vadības gaiss | tiešais |
| Plūsmas virziens | reversējams ar ierobežojumiem |
| Overlap | Underlap |
| Polaritātes aizsargāts | Bīpolārais |
| Papildus funkcijas | Dzirksteļu uztverošs Noturēšanas strāvas samazināšana Aizsargķēde |
| Operating pressure, reversible | -0,09 ... 0,1 MPa |
| Darbības spiediens, reversīvs | -0,9 ... 1 bar |
| Operating pressure, reversible | -13,05 ... 14,5 psi |
| Maksimālā pārslēgšanas frekvence | 330 Hz |
| Komutācijas izslēgšanas laiks | 2 ms |
| Komutācijas ieslēgšanas laiks | 1,7 ms |
| Izslēgšanas laika OFF pielaide | +10 %/-30 % |
| Ieslēgšanas laika ON pielaide | +10%/-30% |
| Komutācijas laika mērīšana pie 1 Hz un augstāk | 0,2 ms |
| Noslodzes cikls | 100 % |
| Tīnuma raksturlielumu dati | 24 V DC: zemas strāvas fāze 1,25 W, lielas strāvas fāze 5 W |
| Pieļaujamās sprieguma svārstības | +/- 10 % |
| Darbošanās paņēmieni | Saspiestais gaiss saskaņā ar ISO8573-1:2010 [7:4:4] |
| Piezīme par darba un vadības vidi | Eļļotāja darbība iespējama (ja ir lietots, tad ir jālieto arī turpmāk) |

| Pazīme | Lielums |
|--|---|
| Vibrāciju noturība | Transportēšanas iekārtas pārbaude pie ievainojumu 2 līmeņa saskaņā ar FN 942017-4 un NE 60068-2-6 |
| Ierobežojošā apkārtnes un vielas temperatūra | atkarībā no komutācijas frekvences |
| Triecienu izturība | Triecienu tests ar smaguma līmeni SG2 saskaņā ar FN 942017-5 un EN 60068-2-27 |
| Korozijas noturības klasifikācija CRC | 2 - Mainīga korozijas ietekme |
| PWIS conformity | VDMA24364-B1/B2-L |
| Vidējā temperatūra | -5 ... 40 °C |
| Apkārtējās vides temperatūra | -5 ... 40 °C |
| Produkta svars | 60 g |
| Elektriskais savienojums | Kabelis |
| Kabeļa garums | 2,5 m |
| Montāžas tips | uz savienošanas plāksnes |
| Pneimatiskais savienojums, pieslēgvietā 1 | Apakšējā pamatne |
| Pneimatiskais savienojums, pieslēgvietā 2 | Apakšējā pamatne |
| Pneimatiskais savienojums, pieslēgvietā 3 | Apakšējā pamatne |
| Materiālu piezīme | Atbilst RoHS |
| Blīvējumu materiāls | HNBR NBR |
| Korpusa materiāls | Die-cast zinc, coated |
| Kabeļa izolācijas materiāls | PUR |
| Skrūvju materiāls | Galvanizēts tērauds |