

Filtra regulators LFRS-1/2-D-7-MIDI

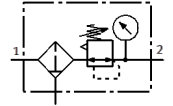
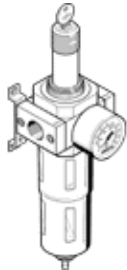
Daļas numurs: 194760

Classic - nicht für Neukonstruktionen verwenden

Ar nobloķējamu regulatora rokturi, ar spiediena manometru, nominālais spiediens 12 bāri, paredzēts neeļotam saspiestajam gaisam

Modernākas alternatīvas var atrast ievadot meklēšanas logā tipa koda pirmos četrus simbolus.

FESTO



Datu lapa

Pazīme	Lielums
Izmērs	Midi
Sērija	D
Pievada aizslēgs	Pagriežams kloķis ar iebūvētu atslēgu
Montāžas pozīcija	vertikāle +/- 5°
Filtrācijas pakāpe	40 µm
Kondensāta novadīšana	manuāla rotācija
Konstrukcijas struktūra	Filtrs regulators ar spiediena manometru
Max. kondensāta vērtība	43 cm ³
Kausa aizsargs	Metāla kausa aizsargs
Spiediena manometrs	ar spiediena manometru
Darbošanās spiediens	1 ... 16 bar
Spiediena kontroles diapazons	0,5 ... 7 bar
Max. spiediena histerēze	0,2 bar
Standarta nominālā plūsmas pakāpe	3.900 l/min
Darbošanās paņēmieni	Saspiests gaiss saskaņā ar ISO 8573-1:2010 [-:9:-] Inertās gāzes
Piezīme par darba un vadības vidi	Eļļotāja darbība iespējama (ja ir lietots, tad ir jālieto arī turpmāk)
Korozijas noturības klasifikācija CRC	2 - Mainīga korozijas ietekme
PWIS conformity	VDMA24364-B1/B2-L
Uzglabāšanas temperatūra	-10 ... 60 °C
Gaisa tīrības klase izejā	Saspiests gaiss saskaņā ar ISO8573-1:2010 [7:8:4] Inertās gāzes
Vidējā temperatūra	-10 ... 60 °C
Apkārtējās vides temperatūra	-10 ... 60 °C
Produkta svars	1.140 g
Montāžas tips	Linijas instalācija ar piederumiem Izvēles
Pneimatiskais savienojums, pieslēgvietā 1	G1/2
Pneimatiskais savienojums, pieslēgvietā 2	G1/2
Materiālu piezīme	Atbilst RoHS
Korpusa materiāls	Cinka spiedienlējums
Kolbas materiāls	PC