

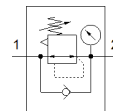
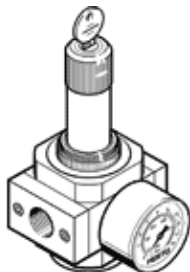
Spiediena regulators LRS-1-D-7-MAXI

Daļas numurs: 194668

Classic - nicht für Neukonstruktionen verwenden

FESTO

Ar nobloķējamu regulatora galvu, darba spiediens līdz pat 7 bāriem.
Modernākas alternatīvas var atrast ievadot meklēšanas logā tipa koda pirmos četrus simbolus.



Datu lapa

Pazīme	Lielums
Izmērs	Maxi
Sērija	D
Pievada aizslēgs	Pagriežams kloķis ar iebūvētu atslēgu
Montāžas pozīcija	Jebkurš
Konstrukcijas struktūra	Vadāms virzuļa regulators
Kontrollera funkcija	Izejas spiediena konstante ar sekundāro izplūdi
Spiediena manometrs	ar spiediena manometru
Darbošanās spiediens	0 ... 16 bar
Spiediena kontroles diapazons	0,5 ... 7 bar
Max. spiediena histerēze	0,4 bar
Standarta nominālā plūsmas pakāpe	12.500 l/min
Darbošanās paņēmieni	Saspiestais gaiss saskaņā ar ISO8573-1:2010 [7:4:4] Inertās gāzes
Piezīme par darba un vadības vidi	Eļļotāja darbība iespējama (ja ir lietots, tad ir jālieto arī turpmāk)
Korozijas noturības klasifikācija CRC	2 - Mainīga korozijas ietekme
PWIS conformity	VDMA24364-B1/B2-L
Gaisa tīrības klase izejā	Saspiestais gaiss saskaņā ar ISO8573-1:2010 [7:4:4] Inertās gāzes
Vidējā temperatūra	-10 ... 60 °C
Apkārtējās vides temperatūra	-10 ... 60 °C
Produkta svars	1.288 g
Montāžas tips	Priekšējā paneļa instalācija Līnijas instalācija ar piederumiem
Pneimatiskais savienojums, pieslēgvietā 1	G1
Pneimatiskais savienojums, pieslēgvietā 2	G1
Materiālu piezīme	Atbilst RoHS
Savienojošās plāksnes materiāls	Cinka spiedienlējums
Blīvējumu materiāls	NBR
Korpusa materiāls	Cinka spiedienlējums