

Spiediena regulators LRS-1/2-D-7-I-MIDI

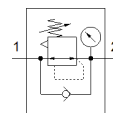
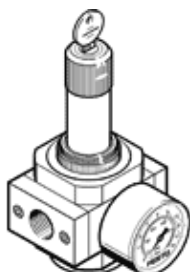
Daļas numurs: 194647

Classic - nicht für Neukonstruktionen verwenden

Ar palielinātu atpakaļejošo plūsmu, ar nobloķējamu regulatora galvu, darba spiediens līdz pat 7 bāriem.

Modernākas alternatīvas var atrast ievadot meklēšanas logā tipa koda pirmos četrus simbolus.

FESTO



Datu lapa

Pazīme	Lielums
Izmērs	Midi
Sērija	D
Pievada aizslēgš	Pagriežams kloķis ar iebūvētu atslēgu
Montāžas pozīcija	Jebkurš
Konstrukcijas struktūra	tieši kontrolēts diafragmas regulators
Kontrollera funkcija	Izejas spiediena konstante ar sākuma spiediena kompensāciju ar sekundāro izplūdi ar atgriezenisko plūsmu
Spiediena manometrs	ar spiediena manometru
Darbošanās spiediens	0 ... 16 bar
Spiediena kontroles diapazons	0,5 ... 7 bar
Max. spiediena histerēze	0,2 bar
Standarta nominālā plūsmas pakāpe	4.000 l/min
Darbošanās paņēmieni	Saspiestais gaiss saskaņā ar ISO8573-1:2010 [7:4:4] Inertās gāzes
Piezīme par darba un vadības vidi	Eļļotāja darbība iespējama (ja ir lietots, tad ir jālieto arī turpmāk)
PWIS conformity	VDMA24364-B1/B2-L
Gaisa tīrības klase izejā	Saspiestais gaiss saskaņā ar ISO8573-1:2010 [7:4:4] Inertās gāzes
Vidējā temperatūra	-10 ... 60 °C
Apkārtējās vides temperatūra	-10 ... 60 °C
Produkta svars	1.250 g
Montāžas tips	Priekšējā paneļa instalācija Līnijas instalācija ar piederumiem
Pneimatiskais savienojums, pieslēgvietā 1	G1/2
Pneimatiskais savienojums, pieslēgvietā 2	G1/2
Materiālu piezīme	Atbilst RoHS
Savienojošās plāksnes materiāls	Cinka spiedienlējums
Blīvējumu materiāls	NBR
Korpusa materiāls	Cinka spiedienlējums