

# Filtra regulators

## LFR-1/2-D-7-O-MIDI-A

Daļas numurs: 192605

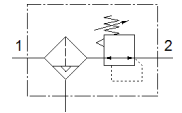
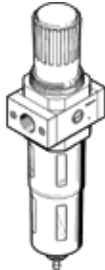
Classic - nicht für Neukonstruktionen verwenden

Maksimālais izplūdes spiediens 7 bāri, ar metāla kausa aizsargu un spiediena manometru.

Ar automātisku kondensāta novadīšanu.

Modernākas alternatīvas var atrast ievadot meklēšanas logā tipa koda pirmos četrus simbolus.

FESTO



## Datu lapa

Pazīme	Lielums
Izmērs	Midi
Sērija	D
Pievada aizslēgs	Pagriežams kloķis ar aizslēgu
Montāžas pozīcija	vertikāle +/- 5°
Filtrācijas pakāpe	40 µm
Kondensāta novadīšana	pilnīgi automātisks
Konstrukcijas struktūra	Filtrs regulators bez spiediena manometra
Max. kondensāta vērtība	43 cm <sup>3</sup>
Kausa aizsargs	Metāla kausa aizsargs
Spiediena manometrs	Sagatavots priekš G1/4
Darbošanās spiediens	2 ... 12 bar
Spiediena kontroles diapazons	0,5 ... 7 bar
Max. spiediena histerēze	0,2 bar
Standarta nominālā plūsmas pakāpe	3.900 l/min
Darbošanās paņēmieni	Saspiests gaiss saskaņā ar ISO 8573-1:2010 [7:9:-] Inertās gāzes
Piezīme par darbu un vadības vidi	Eļļotāja darbība iespējama (ja ir lietots, tad ir jālieto arī turpmāk)
Korozijas noturības klasifikācija CRC	2 - Mainīga korozijas ietekme
PWIS conformity	VDMA24364-B1/B2-L
Uzglabāšanas temperatūra	-10 ... 60 °C
Gaisa tīrības klase izejā	Saspiestais gaiss saskaņā ar ISO8573-1:2010 [7:8:4] Inertās gāzes
Vidējā temperatūra	5 ... 60 °C
Apkārtējās vides temperatūra	5 ... 60 °C
Produkta svars	900 g
Montāžas tips	Līnijas instalācija ar piederumiem Izvēles
Pneimatiskais savienojums, pieslēgvietā 1	G1/2
Pneimatiskais savienojums, pieslēgvietā 2	G1/2
Materiālu piezīme	Atbilst RoHS
Korpusa materiāls	Cinka spiedienlējums
Kolbas materiāls	PC