

Gaisa sagatavošanas bloks FRC-1/2-D-DI-MAXI-KF-A

Daļas numurs: 192482

Classic - nicht für Neukonstruktionen verwenden

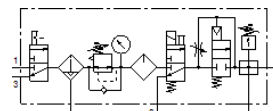
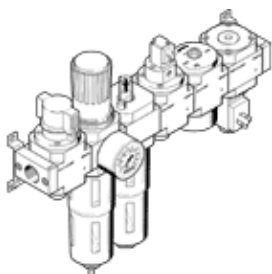
FESTO

sastāv no rokas slēgvārsta, filtra-regulatora, eļļotāja, slēgvārsta ar 24 VDC elektromagnētu, bez ligzdas, spiediena pacelšanas vārsta un sadales moduļa ar spiediena slēdzi bet bez ligzdas, ar montāžas kronšteinu.

Ar automātisku kondensāta novadišanu un metāla kausa aizsargu.

Modernākas alternatīvas var atrast ievadot meklēšanas logā tipa koda pirmos četrus simbolus.

Tiks izņemts no ražošanas. Pieejams līdz 2022. Lūdzu meklējiet alternatīvu mūsu Atbalsta vietnē.



Datu lapa

Pazīme	Lielums
Izmērs	Maxi
Sērija	D
Pievada aizslēgs	Pagriežams kloķis ar aizslēgu
Montāžas pozīcija	vertikāle +/- 5°
Filtrācijas pakāpe	40 µm
Kondensāta novadišana	pilnīgi automātisks
Konstrukcijas struktūra	Sazarošanas modulis Spiediena devējs Slēgvārsts Filtrs regulators ar spiediena manometru proporcionālais standarta miglas eļļotājs Drošības slēgvārsts
Max. kondensāta vērtība	43 cm ³
Kausa aizsargs	Metāla kausa aizsargs
Spiediena manometrs	ar spiediena manometru
Darbošanās spiediens	3 ... 12 bar
Spiediena kontroles diapazons	2,5 ... 12 bar
Standarta nominālā plūsmas pakāpe	5.000 l/min
Darbošanās paņēmieni	Saspiestais gaiss saskaņā ar ISO8573-1:2010 [-:-:-] Inertās gāzes
Korozijas noturības klasifikācija CRC	2 - Mainīga korozijas ietekme
Gaisa tīrības klase izejā	Saspiestais gaiss saskaņā ar ISO8573-1:2010 [7:4:-] Inertās gāzes
Vidējā temperatūra	-10 ... 60 °C
Apkārtējās vides temperatūra	-10 ... 60 °C
Produkta svars	6.500 g
Montāžas tips	Līnijas instalācija ar piederumiem Izvēles
Pneimatiskais savienojums, pieslēgvietā 1	G1/2
Pneimatiskais savienojums, pieslēgvietā 2	G1/2
Korpusa materiāls	Cinka spiedienlējums
Kolbas materiāls	PC