

# Gaisa sagatavošanas bloks FRC-1/2-D-DI-MAXI-KA

Daļas numurs: 192468

Classic - nicht für Neukonstruktionen verwenden

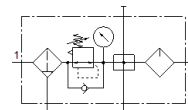
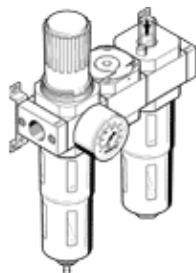
sastāv no filtra-regulatora, sadales moduļa un eļļotāja.

Ar manuālu kondensāta novadīšanu un metāla kausa aizsargu.

Modernākas alternatīvas var atrast ievadot meklēšanas logā tipa koda pirmos četrus simbolus.

Tīks izņemts no ražošanas. Pieejams līdz 2022. Lūdzu meklējiet alternatīvu mūsu Atbalsta vietnē.

FESTO



## Datu lapa

| Pazīme                                    | Lielums  |
|---|--|
| Izmērs                                    | Maxi   |
| Sērija                                    | D  |
| Pievada aizslēgs                          | Pagriežams kloķis ar aizslēgu  |
| Montāžas pozīcija                         | vertikāle +/- 5°   |
| Filtrācijas pakāpe                        | 40 µm  |
| Kondensāta novadīšana                     | manuāla rotācija   |
| Konstrukcijas struktūra                   | Sazarošanas modulis<br>Filtrs regulators ar spiediena manometru<br>proporcionālais standarta miglas eļļotājs |
| Max. kondensāta vērtība                   | 43 cm <sup>3</sup>   |
| Kausa aizsargs                            | Metāla kausa aizsargs  |
| Spiediena manometrs                       | ar spiediena manometru   |
| Darbošanās spiediens                      | 1 ... 16 bar   |
| Spiediena kontroles diapazons             | 0,5 ... 12 bar   |
| Standarta nominālā plūsmas pakāpe         | 3.900 l/min  |
| Darbošanās paņēmieni                      | Saspiestais gaiss saskaņā ar ISO8573-1:2010 [-:-:-]<br>Inertās gāzes   |
| Korozijas noturības klasifikācija CRC     | 2 - Mainīga korozijas ietekme  |
| Gaisa tīrības klase izejā                 | Saspiestais gaiss saskaņā ar ISO8573-1:2010 [7:4:-]<br>Inertās gāzes   |
| Vidējā temperatūra                        | -10 ... 60 °C  |
| Apkārtējās vides temperatūra              | -10 ... 60 °C  |
| Produkta svars                            | 3.700 g  |
| Montāžas tips                             | Linijas instalācija<br>ar piederumiem<br>Izvēles   |
| Pneimatiskais savienojums, pieslēgvietā 1 | G1/2   |
| Pneimatiskais savienojums, pieslēgvietā 2 | G1/2   |
| Korpusa materiāls                         | Cinka spiedienlējums   |
| Kolbas materiāls                          | PC   |