

Gaisa sagatavošanas bloks LFR-3/4-D-DI-MAXI-KF

Daļas numurs: 192452

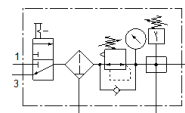
Classic - nicht für Neukonstruktionen verwenden

FESTO

sastāv no rokas slēgvārsta, filtra-regulatora, sadales moduļa un spiediena slēdža, bez līgšanas, ar montāžas kronšteinu.

Ar rokas kondensāta novadīšanu.

Modernākas alternatīvas var atrast ievadot meklēšanas logā tipa koda pirmos četrus simbolus.



Datu lapa

| Pazīme | Lielums |
|---|---|
| Izmērs | Maxi |
| Sērija | D |
| Pievada aizslēgs | Pagriežams kloķis ar aizslēgu |
| Montāžas pozīcija | vertikāle +/- 5° |
| Filtrācijas pakāpe | 40 µm |
| Kondensāta novadīšana | manuāla rotācija |
| Konstrukcijas struktūra | Sazarošanas modulis Spiediena devējs Slēgvārsts Filtrs regulators ar spiediena manometru |
| Max. kondensāta vērtība | 43 cm ³ |
| Kausa aizsargs | Metāla kausa aizsargs |
| Spiediena manometrs | ar spiediena manometru |
| Darbošanās spiediens | 1 ... 16 bar |
| Spiediena kontroles diapazons | 0,5 ... 12 bar |
| Standarta nominālā plūsmas pakāpe | 6.000 l/min |
| Darbošanās paņēmieni | Saspiestais gaiss saskaņā ar ISO8573-1:2010 [-:--] Inertās gāzes |
| Korozijas noturības klasifikācija CRC | 2 - Mainīga korozijas ietekme |
| PWIS conformity | VDMA24364-B1/B2-L |
| Gaisa tīrības klase izejā | Saspiestais gaiss saskaņā ar ISO8573-1:2010 [6:8:4] Inertās gāzes |
| Vidējā temperatūra | -10 ... 60 °C |
| Apkārtējās vides temperatūra | -10 ... 60 °C |
| Produkta svars | 3.500 g |
| Montāžas tips | Līnijas instalācija ar piederumiem Izvēles |
| Pneimatiskais savienojums, pieslēgvietā 1 | G3/4 |
| Pneimatiskais savienojums, pieslēgvietā 2 | G3/4 |
| Korpusa materiāls | Cinka spiedienlējums |
| Kolbas materiāls | PC |