

Filtra regulators

LFR-1/2-D-7-O-DI-MAXI

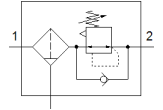
Daļas numurs: 192373

Classic - nicht für Neukonstruktionen verwenden

Maksimālais izplūdes spiediens 7 bāri, ar metāla kausa aizsargu, bez spiediena manometra. Ar manuālu kondensāta novadīšanu. Ar tieši kontrolētu spiediena regulatoru.

Modernākas alternatīvas var atrast ievadot meklēšanas logā tipa koda pirmos četrus simbolus.

FESTO



Datu lapa

Pazīme	Lielums
Izmērs	Maxi
Sērija	D
Pievada aizslēgs	Pagriežams kloķis ar aizslēgu
Montāžas pozīcija	vertikāle +/- 5°
Filtrācijas pakāpe	40 µm
Kondensāta novadīšana	manuāla rotācija
Konstrukcijas struktūra	Filtrs regulators bez spiediena manometra
Max. kondensāta vērtība	43 cm ³
Kausa aizsargs	Metāla kausa aizsargs
Spiediena manometrs	Sagatavots priekš G1/4
Darbošanās spiediens	1 ... 16 bar
Spiediena kontroles diapazons	0,5 ... 7 bar
Max. spiediena histerēze	0,4 bar
Standarta nominālā plūsmas pakāpe	7.600 l/min
Darbošanās paņēmieni	Saspiests gaiss saskaņā ar ISO 8573-1:2010 [-:9:-] Inertās gāzes
Piezīme par darbu un vadības vidi	Eļļotāja darbība iespējama (ja ir lietots, tad ir jālieto arī turpmāk)
Korozijas noturības klasifikācija CRC	2 - Mainīga korozijas ietekme
PWIS conformity	VDMA24364-B1/B2-L
Uzglabāšanas temperatūra	-10 ... 60 °C
Gaisa tīrības klase izejā	Saspiestais gaiss saskaņā ar ISO8573-1:2010 [7:8:4] Inertās gāzes
Vidējā temperatūra	-10 ... 60 °C
Apkārtējās vides temperatūra	-10 ... 60 °C
Produkta svars	1.600 g
Montāžas tips	Līnijas instalācija
Pneimatiskais savienojums, pieslēgvietā 1	G1/2
Pneimatiskais savienojums, pieslēgvietā 2	G1/2
Materiālu piezīme	Atbilst RoHS
Korpusa materiāls	Cinka spiedienlējums
Kolbas materiāls	PC