

# Spiediena regulators LR-1-D-O-DI-MAXI

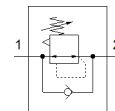
Daļas numurs: 192365

Classic - nicht für Neukonstruktionen verwenden

Tieši kontrolēts regulators, darba spiediens līdz pat 12 bāriem.

Modernākas alternatīvas var atrast ievadot meklēšanas logā tipa koda pirmos četrus simbolus.

FESTO



## Datu lapa

Pazīme	Lielums
Izmērs	Maxi
Sērija	D
Pievada aizslēgs	Pagriežams kloķis ar aizslēgu
Montāžas pozīcija	Jebkurš
Konstrukcijas struktūra	tieši kontrolēts diafragmas regulators
Kontrollera funkcija	Izejas spiediena konstante ar sākuma spiediena kompensāciju ar sekundāro izplūdi ar atgriezenisko plūsmu
Spiediena manometrs	Sagatavots priekš G1/4
Darbošanās spiediens	1 ... 16 bar
Spiediena kontroles diapazons	0,5 ... 12 bar
Max. spiediena histerēze	0,4 bar
Standarta nominālā plūsmas pakāpe	7.000 l/min
Darbošanās paņēmieni	Saspiestais gaiss saskaņā ar ISO8573-1:2010 [7:4:4] Inertās gāzes
Piezīme par darba un vadības vidi	Eļļotāja darbība iespējama (ja ir lietots, tad ir jālieto arī turpmāk)
Korozijas noturības klasifikācija CRC	2 - Mainīga korozijas ietekme
PWIS conformity	VDMA24364-B1/B2-L
Gaisa tīrības klase izejā	Saspiestais gaiss saskaņā ar ISO8573-1:2010 [7:4:4] Inertās gāzes
Vidējā temperatūra	-10 ... 60 °C
Apkārtējās vides temperatūra	-10 ... 60 °C
Produkta svars	1.330 g
Montāžas tips	Priekšējā paneļa instalācija Līnijas instalācija ar piederumiem
Pneimatiskais savienojums, pieslēgvietā 1	G1
Pneimatiskais savienojums, pieslēgvietā 2	G1
Materiālu piezīme	Atbilst RoHS
Savienojošās plāksnes materiāls	Cinka spiedienlējums
Blīvējumu materiāls	NBR
Korpusa materiāls	Cinka spiedienlējums
Membrānas materiāls	NBR