

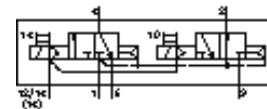
Elektromagnētiskais vārsts MN2H-2X30-G-D-01-S-110VAC

Daļas numurs: 191361

FESTO

Saskaņā ar ISO 15407/-1, ar elektromagnētu un manuālo vadību, bez spraudņa ligzdas.

Tīks izņemts. Pieejams līdz 2009.



Datu lapa

| Pazīme | Lielums |
|---|--|
| Vārsta funkcija | 2x3/2 atvērts, viena elektromagnēta |
| Iedarbināšanas tips | elektrisks |
| Platums | 26 mm |
| Standarta nominālā plūsmas pakāpe | 900 l/min |
| Darbošanās spiediens | 2 ... 10 bar |
| Konstrukcijas struktūra | Virzuļa slīdceļš |
| Atstatīšanas tips | Gaisa atspere |
| Aizsardzības klase | IP65 |
| Autorizācija | Germanischer Lloyd |
| Nominālais izmērs | 8 mm |
| Tiklojuma izmērs | 27 mm |
| Izplūdes gaisa funkcija | droselējams |
| Blīvēšanas princips | mīksts |
| Montāžas pozīcija | Jebkurš |
| Atbilst standartam | ISO 15407-1 VDMA 24563 |
| Rokas vadība | ar piederumiem, aizturošs |
| Vadības gaiss | Vadāms |
| Vadības gaisa piegāde | ārējais |
| Plūsmas virziens | nereversējams |
| Vadības spiediens | 0,9 ... 10 bar |
| b- vērtība | 0,27 |
| C- vērtība | 3,8 l/sbar |
| Komutācijas izslēgšanas laiks | 29 ms |
| Komutācijas ieslēgšanas laiks | 18 ms |
| Tīnuma raksturlielumu dati | 110V AC: 50Hz 110V AC: 60Hz |
| Darbošanās paņēmieni | filtrēts saspīestais gaiss, 40 μm filtrācijas pakāpe, e ots vai nee ots Vakuums |
| CE simbols (skat atbilstības sertifikātu) | Saskaņā ar ES zemsprieguma direktīvu |
| Korozijas noturības klasifikācija CRC | 2 |
| Vidējā temperatūra | -10 ... 50 °C |
| Vadības paņēmieni | filtrēts saspīestais gaiss, 40 μm filtrācijas pakāpe, e ots vai nee ots |
| Apkārtējās vides temperatūra | -10 ... 50 °C |
| Produkta svars | 320 g |
| Elektriskais savienojums | Spraudnis pēc DIN 43650 Konstrukcija C |
| Montāžas tips | ar caurejošo urbumu |
| Papildus vadības gaisa pieslēgvietā 12/14 | Apakšējā pamatne VDMA 24563 izmērs 1 |
| Vadības izplūdes pieslēgvietā 82/84 | Savienojošās plāksnes izmērs 26 mm, saskaņā ar ISO 15407-1 Apakšējā pamatne VDMA 24563 izmērs 1 |

| Pazīme | Lielums |
|---|--|
| Pneimatiskais savienojums, pieslēgvietā 1 | Savienojošās plāksnes izmērs 26 mm, saskaņā ar ISO 15407-1 Apakšējā pamatne VDMA 24563 izmērs 1 |
| Pneimatiskais savienojums, pieslēgvietā 2 | Savienojošās plāksnes izmērs 26 mm, saskaņā ar ISO 15407-1 Apakšējā pamatne VDMA 24563 izmērs 1 |
| Pneimatiskais savienojums, pieslēgvietā 3 | Savienojošās plāksnes izmērs 26 mm, saskaņā ar ISO 15407-1 Apakšējā pamatne VDMA 24563 izmērs 1 |
| Pneimatiskais savienojums, pieslēgvietā 4 | Savienojošās plāksnes izmērs 26 mm, saskaņā ar ISO 15407-1 Apakšējā pamatne VDMA 24563 izmērs 1 |
| Pneimatiskais savienojums, pieslēgvietā 5 | Savienojošās plāksnes izmērs 26 mm, saskaņā ar ISO 15407-1 Apakšējā pamatne VDMA 24563 izmērs 1 |
| Blīvējumu materiālu informācija | NBR |
| Materiālu informācija, korpuss | Alumīnija spiedienlējums |