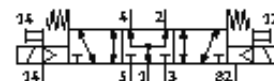
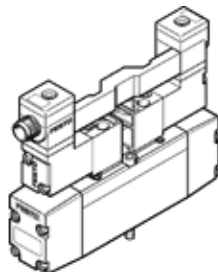


Elektromagnētiskais vārsts MN2H-5/3B-D-02-S-ZSR

Daļas numurs: 191332

FESTO

ar centrālo spraudni, apaļš
Tīks izņemts. Pieejams līdz 2009.



Datu lapa

Pazīme	Lielums
Vārsta funkcija	5/3 zem spiediena
Iedarbināšanas tips	elektrisks
Platums	18 mm
Standarta nominālā plūsmas pakāpe	500 l/min
Darbošanās spiediens	-0,9 ... 10 bar
Konstrukcijas struktūra	Virzuļa slīdceļš
Atstatīšanas tips	mehāniskā atspere
Aizsardzības klase	IP65
Nominālais izmērs	6 mm
Tīklojuma izmērs	19 mm
Izplūdes gaisa funkcija	droselējams
Blīvēšanas princips	mīksts
Montāžas pozīcija	Jebkurš
Atbilst standartam	VDMA 24563
Rokas vadība	ar piederumiem, aizturošs
Vadības gaiss	Vadāms
Vadības gaisa piegāde	ārējais
Plūsmas virziens	reversējams
Vadības spiediens	3 ... 10 bar
Komutācijas izslēgšanas laiks	30 ms
Komutācijas ieslēgšanas laiks	18 ms
Tīnuma raksturlielumu dati	24V DC: 1,5W
Darbošanās paņēmieni	filtrēts saspiestais gaiss, 40 µm filtrācijas pakāpe, eļļots vai neeļļots Vakuums
Korozijas noturības klasifikācija CRC	2
Vidējā temperatūra	-10 ... 50 °C
Vadības paņēmieni	filtrēts saspiestais gaiss, 40 µm filtrācijas pakāpe, eļļots vai neeļļots
Apkārtējās vides temperatūra	-10 ... 50 °C
Produkta svars	220 g
Elektriskais savienojums	Centrālais spraudnis pēc DIN 43650 kubisks izpildījums Konstrukcija C
Montāžas tips	ar caurejošo urbumu
Papildus vadības gaisa pieslēgvietā 12/14	Apakšējā pamatne VDMA 24563 izmērs 2
Vadības izplūdes pieslēgvietā 82/84	Apakšējā pamatne VDMA 24563 izmērs 2
Pneimatiskais savienojums, pieslēgvietā 1	Apakšējā pamatne VDMA 24563 izmērs 2
Pneimatiskais savienojums, pieslēgvietā 2	Apakšējā pamatne VDMA 24563 izmērs 2
Pneimatiskais savienojums, pieslēgvietā 3	Apakšējā pamatne VDMA 24563 izmērs 2
Pneimatiskais savienojums, pieslēgvietā 4	Apakšējā pamatne VDMA 24563 izmērs 2
Pneimatiskais savienojums, pieslēgvietā 5	Apakšējā pamatne VDMA 24563 izmērs 2
Blīvējumu materiālu informācija	NBR
Materiālu informācija, korpuss	Alumīnija spiedienlējums