

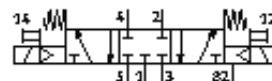
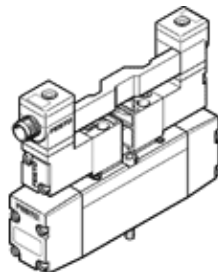
Elektromagnētiskais vārsts

MN2H-5/3G-D-02-ZSR

Daļas numurs: 191327

FESTO

ar centrālo spraudni, apaļš
Tīks izņemts. Pieejams līdz 2009.



Datu lapa

| Pazīme | Lielums |
|---|--|
| Vārsta funkcija | 5/3 noslēgts |
| Iedarbināšanas tips | elektrisks |
| Platums | 18 mm |
| Standarta nominālā plūsmas pakāpe | 500 l/min |
| Darbošanās spiediens | 3 ... 10 bar |
| Konstrukcijas struktūra | Virzuļa slīdceļš |
| Atstatīšanas tips | mehāniskā atspere |
| Aizsardzības klase | IP65 |
| Nominālais izmērs | 6 mm |
| Tīklojuma izmērs | 19 mm |
| Izplūdes gaisa funkcija | droselējams |
| Blīvēšanas princips | mīksts |
| Montāžas pozīcija | Jebkurš |
| Atbilst standartam | VDMA 24563 |
| Rokas vadība | ar piederumiem, aizturošs |
| Vadības gaiss | Vadāms |
| Vadības gaisa piegāde | iekšējais |
| Plūsmas virziens | nereversējams |
| Komutācijas izslēgšanas laiks | 22 ms |
| Komutācijas ieslēgšanas laiks | 17 ms |
| Tīnuma raksturlielumu dati | 24V DC: 1,5W |
| Darbošanās paņēmieni | filtrēts saspriests gaiss, 40 µm filtrācijas pakāpe, eļļots vai neeļļots |
| Korozijas noturības klasifikācija CRC | 2 |
| Vidējā temperatūra | -10 ... 50 °C |
| Apkārtējās vides temperatūra | -10 ... 50 °C |
| Produkta svars | 220 g |
| Elektriskais savienojums | Centrālais spraudnis pēc DIN 43650 kubisks izpildījums Konstrukcija C |
| Montāžas tips | ar caurejošo urbumu |
| Papildus vadības gaisa pieslēgvietā 12/14 | Apakšējā pamatne VDMA 24563 izmērs 2 |
| Vadības izplūdes pieslēgvietā 82/84 | Apakšējā pamatne VDMA 24563 izmērs 2 |
| Pneimatiskais savienojums, pieslēgvietā 1 | Apakšējā pamatne VDMA 24563 izmērs 2 |
| Pneimatiskais savienojums, pieslēgvietā 2 | Apakšējā pamatne VDMA 24563 izmērs 2 |
| Pneimatiskais savienojums, pieslēgvietā 3 | Apakšējā pamatne VDMA 24563 izmērs 2 |
| Pneimatiskais savienojums, pieslēgvietā 4 | Apakšējā pamatne VDMA 24563 izmērs 2 |
| Pneimatiskais savienojums, pieslēgvietā 5 | Apakšējā pamatne VDMA 24563 izmērs 2 |
| Blīvējumu materiālu informācija | NBR |
| Materiālu informācija, korpus | Alumīnija spiedienlējums |