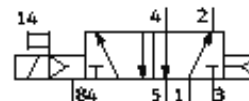
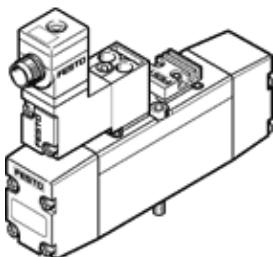


# Elektromagnētiskais vārsts MN2H-5/2-D-01-ZSR

Daļas numurs: 191309

FESTO

ar centrālo spraudni, apaļš  
Tīks izņemts. Pieejams līdz 2009.



## Datu lapa

| Pazīme                                    | Lielums  |
|---|--|
| Vārsta funkcija                           | 5/2 viena elektromagnēta   |
| Iedarbināšanas tips                       | elektrisks   |
| Platums                                   | 26 mm  |
| Standarta nominālā plūsmas pakāpe         | 1.000 l/min  |
| Darbošanās spiediens                      | 2 ... 10 bar   |
| Konstrukcijas struktūra                   | Virzuļa slīdceļš   |
| Atstatīšanas tips                         | Gaisa atspere  |
| Aizsardzības klase                        | IP65   |
| Nominālais izmērs                         | 8 mm   |
| Tīklojuma izmērs                          | 27 mm  |
| Izplūdes gaisa funkcija                   | droselējams  |
| Blīvēšanas princips                       | mīksts   |
| Montāžas pozīcija                         | Jebkurš  |
| Atbilst standartam                        | ISO 15407-1<br>VDMA 24563  |
| Rokas vadība                              | ar piederumiem, aizturošs  |
| Vadības gaiss                             | Vadāms   |
| Vadības gaisa piegāde                     | iekšējais  |
| Plūsmas virziens                          | nereversējams  |
| Komutācijas izslēgšanas laiks             | 43 ms  |
| Komutācijas ieslēgšanas laiks             | 31 ms  |
| Tīnuma raksturlielumu dati                | 24V DC: 1,5W   |
| Darbošanās paņēmieni                      | filtrēts saspīstais gaiss, 40 µm filtrācijas pakāpe, eļļots vai neeļļots                           |
| Korozijas noturības klasifikācija CRC     | 2  |
| Vidējā temperatūra                        | -10 ... 50 °C  |
| Apkārtējās vides temperatūra              | -10 ... 50 °C  |
| Produkta svars                            | 270 g  |
| Elektriskais savienojums                  | Centrālais spraudnis<br>pēc DIN 43650<br>kubisks izpildījums<br>Konstrukcija C                     |
| Montāžas tips                             | ar caurejošo urbumu  |
| Vadības izplūdes pieslēgvietā 82/84       | Savienojošās plāksnes izmērs 26 mm, saskaņā ar ISO 15407-1<br>Apakšējā pamatne VDMA 24563 izmērs 1 |
| Pneimatiskais savienojums, pieslēgvietā 1 | Savienojošās plāksnes izmērs 26 mm, saskaņā ar ISO 15407-1<br>Apakšējā pamatne VDMA 24563 izmērs 1 |
| Pneimatiskais savienojums, pieslēgvietā 2 | Savienojošās plāksnes izmērs 26 mm, saskaņā ar ISO 15407-1<br>Apakšējā pamatne VDMA 24563 izmērs 1 |
| Pneimatiskais savienojums, pieslēgvietā 3 | Savienojošās plāksnes izmērs 26 mm, saskaņā ar ISO 15407-1<br>Apakšējā pamatne VDMA 24563 izmērs 1 |
| Pneimatiskais savienojums, pieslēgvietā 4 | Savienojošās plāksnes izmērs 26 mm, saskaņā ar ISO 15407-1<br>Apakšējā pamatne VDMA 24563 izmērs 1 |
| Pneimatiskais savienojums, pieslēgvietā 5 | Savienojošās plāksnes izmērs 26 mm, saskaņā ar ISO 15407-1<br>Apakšējā pamatne VDMA 24563 izmērs 1 |
| Materiālu piezīme                         | Brīvs no vara un PTFE  |
| Blīvējumu materiālu informācija           | NBR  |
| Materiālu informācija, korpuss            | Alumīnija spiedienlējums   |