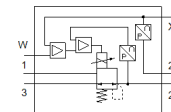
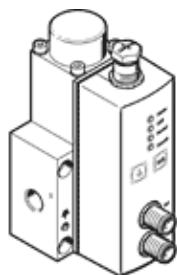


# Proporcionālā spiediena regulators VPPL-3Q-3-Z-0L40H-V1-A-S1-8

Daļas numurs: 1910709

FESTO



## Datu lapa

Pazīme	Lielums
Nominālais diametrs, saspiešana	3 mm
Nominālais diametrs, izplūde	3 mm
Iedarbināšanas tips	elektrisks
Blīvēšanas princips	mīksts
Montāžas pozīcija	Jebkurš Vēlams no augšēji labais
Konstrukcijas struktūra	tieši kontrolēts virzuļa regulators
Īssavienojuma stiprums	Nē
Max. līnijas garums	30 m
Drošības instrukcijas	Drošības iestatījums VPPL
Polaritātes aizsargāts	priekš visiem elektriskajiem savienojumiem
Atstatīšanas tips	mehāniskā atspere
Vadības gaiss	tiešais
Vārsta funkcija	3-ceļu noslēgts proporcionālais spiediena regulators
Attēlošana	LED displejs
Operating pressure MPa	$\leq 5$ MPa
Darbošanās spiediens	$\leq 50$ bar
Spiediena regulēšanas diapazons Mpa	0,04 ... 4 MPa
Spiediena kontroles diapazons	0,4 ... 40 bar
Ieplūdes spiediens 1	0 ... 50 bar
Piegādes spiediens 1 Mpa	0 ... 5 MPa
Max. pressure hysteresis (MPa)	0,04 MPa
Max. spiediena histerēze	0,4 bar
Max. pressure hysteresis	5,8 psi
b- vērtība	0,25
C- vērtība	0,8 l/sbar
Standarta nominālā plūsmas pakāpe	245 l/min
Standarta nominālā plūsmas pakāpe 2-3	282 l/min
Komutācijas izslēgšanas laiks	654 ms
Komutācijas ieslēgšanas laiks	428 ms
Darbības sprieguma diapazons DC	21,6 ... 27,6 V
Noslodzes cikls	100 %
Maks. elektriskās jaudas patēriņš	26,7 W
Atlikuma viļņi	10 %
Signāla diapazons, analogā izeja	4 - 20 mA
Signāla diapazons, analogā ieeja	0 - 10 V
UZSTĀDES PUNKTA/AKTUĀLĀ vērtība	Sprieguma tips 0 - 10 V
Darbošanās paņēmieni	Saspiestais gaiss saskaņā ar ISO8573-1:2010 [7:4:4] Inertās gāzes
Piezīme par darba un vadības vidi	Ēļotāja izmantošana nav iespējama
Autorizācija	c UL us - Listed (OL)
KC mark	KC-EMV
CE simbols (skat atbilstības sertifikātu)	Saskaņā ar EU-EMV vadlīniju
UKCA marking (see declaration of conformity)	To UK instructions for EMC
Korozijas noturības klasifikācija CRC	2 - Mainīga korozijas ietekme
PWIS conformity	VDMA24364 zone III

Pazīme	Lielums
Vidējā temperatūra	5 ... 50 °C
Aizsardzības klase	IP65
Apkārtējās vides temperatūra	5 ... 50 °C
Uzglabāšanas temperatūra	-10 ... 60 °C
Produkta svars	1.100 g
Linearitātes kļūda ± %FS	1 %FS
Overall accuracy	1,25 %FS
Temperatūras koeficients	0,04 %/K
Atkārtotās precizitāte ± %FS	1 %FS
Diagnostikas interfeisa elektriskais savienojums	Ligzda, M12, 5-kontaktu, A-kodējums
Electrical connection IN	Spraudnis, M12, 5-kontaktu, A-kodējums
Elektriskais savienojums OUT	Spraudnis, M12, 5-kontaktu, A-kodējums
Montāžas tips	ar caurejošo urbumu
Pneimatiskais savienojums, pieslēgvietā 1	Atloks G1/4
Pneimatiskais savienojums, pieslēgvietā 2	Atloks
Pneimatiskais savienojums, pieslēgvietā 3	Atloks
Materiālu piezīme	Atbilst RoHS
Korpusa materiāls	Anodizēts kaļamā alumīnija sakausējums