

# Palaišanas vārsts HEL-1/2-D-MAXI

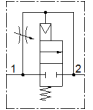
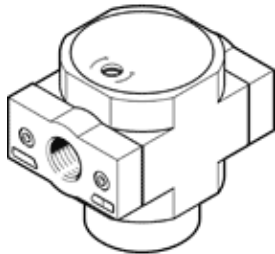
Daļas numurs: 186522

Classic - nicht für Neukonstruktionen verwenden

Lieto savienojumā ar gaisa sagatavošanas blokiem priekš graduēta spiediena pacelšanas. Funkcija ir vienāda ar 2/2 veida virzienu kontroles vārstam plus ātrās izplūdes/pārplūdes funkcija.

Modernākas alternatīvas var atrast ievadot meklēšanas logā tipa koda pirmos četrus simbolus.

FESTO



## Datu lapa

Pazīme	Lielums
Izplūdes gaisa funkcija	droselējams
Iedarbināšanas tips	pneimatisks
Blīvēšanas princips	mīksts
Montāžas pozīcija	Jebkurš
Rokas vadība	Nav
Konstrukcijas struktūra	Virzuļa slīdceļš
Atstatišanas tips	mehāniskā atspere
Vadības gaiss	tiešais
Plūsmas virziens	nereversējams
Vārsta funkcija	2/2 noslēgts, viena elektromagnēta
Darbošanās spiediens	3 ... 16 bar
b- vērtība	0,36
C- vērtība	26,9 l/sbar
Standarta nominālā plūsmas pakāpe	5.600 l/min
Darbošanās paņēmieni	Saspiestais gaiss saskaņā ar ISO8573-1:2010 [7:4:4] Inertās gāzes
Piezīme par darba un vadības vidi	Eļļotāja darbība iespējama (ja ir lietots, tad ir jālieto arī turpmāk)
Korozijas noturības klasifikācija CRC	2 - Mainīga korozijas ietekme
PWIS conformity	VDMA24364-B1/B2-L
Gaisa tīrības klase izejā	Saspiestais gaiss saskaņā ar ISO8573-1:2010 [7:4:4] Inertās gāzes
Vidējā temperatūra	-10 ... 60 °C
Apkārtējās vides temperatūra	-10 ... 60 °C
Produkta svars	394 g
Montāžas tips	Linijas instalācija
Pneimatiskais savienojums, pieslēgvietā 1	G1/2
Pneimatiskais savienojums, pieslēgvietā 2	G1/2
Materiālu piezīme	Atbilst RoHS
Blīvējumu materiāls	NBR
Korpusa materiāls	Alumīnija spiedienlējums