

Gaisa sagatavošanas bloks FRC-1/2-D-MAXI-KB

Daļas numurs: 186055

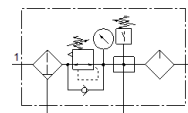
Classic - nicht für Neukonstruktionen verwenden

FESTO

sastāv no filtra, regulatora, sadales moduļa, spiediena slēdža bez ligzdas, un eļļotāja ar montāžas kronšteinjiem.

Ar manuālu kondensāta novadīšanu un metāla kausa aizsargu.

Modernākas alternatīvas var atrast ievadot meklēšanas logā tipa koda pirmos četrus simbolus.



Datu lapa

| Pazīme | Lielums |
|---|--|
| Izmērs | Maxi |
| Sērija | D |
| Pievada aizslēgs | Pagriežams kloķis ar aizslēgu |
| Montāžas pozīcija | vertikāle +/- 5° |
| Filtrācijas pakāpe | 40 µm |
| Kondensāta novadīšana | manuāla rotācija |
| Konstrukcijas struktūra | Sazarošanas modulis Spiediena devējs Filtrs regulators ar spiediena manometru proporcionālais standarta miglas eļļotājs |
| Max. kondensāta vērtība | 80 cm ³ |
| Kausa aizsargs | Metāla kausa aizsargs |
| Spiediena manometrs | ar spiediena manometru |
| Darbošanās spiediens | 1 ... 16 bar |
| Spiediena kontroles diapazons | 0,5 ... 12 bar |
| Max. spiediena histerēze | 0,1 bar |
| Standarta nominālā plūsmas pakāpe | 7.500 l/min |
| Darbošanās paņēmieni | Saspiestais gaiss saskaņā ar ISO8573-1:2010 [-:--] Inertās gāzes |
| Korozijas noturības klasifikācija CRC | 2 - Mainīga korozijas ietekme |
| PWIS conformity | VDMA24364-B1/B2-L |
| Gaisa tīrības klase izejā | Saspiestais gaiss saskaņā ar ISO8573-1:2010 [7:4:-] Inertās gāzes |
| Vidējā temperatūra | -10 ... 60 °C |
| Apkārtējās vides temperatūra | -10 ... 60 °C |
| Produkta svars | 3.500 g |
| Montāžas tips | Līnijas instalācija ar piederumiem Izvēles |
| Pneimatiskais savienojums, pieslēgvietā 1 | G1/2 |
| Pneimatiskais savienojums, pieslēgvietā 2 | G1/2 |
| Korpusa materiāls | Cinka spiedienlējums |
| Kolbas materiāls | PC |