

# Gaisa sagatavošanas bloks LFR-1/2-D-MAXI-KA-A

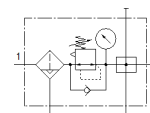
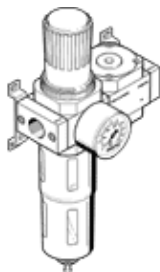
Daļas numurs: 186040

Classic - nicht für Neukonstruktionen verwenden

FESTO

Sastāv no filtra-regulatora un sadales moduļa, ar montāžas kronšteinu.  
Ar automātisku kondensāta novadīšanu.

Modernākas alternatīvas var atrast ievadot meklēšanas logā tipa koda pirmos četrus simbolus.



## Datu lapa

Pazīme	Lielums
Izmērs	Maxi
Sērija	D
Pievada aizslēgs	Pagriežams kloķis ar aizslēgu
Montāžas pozīcija	vertikāle +/- 5°
Filtrācijas pakāpe	40 µm
Kondensāta novadīšana	pilnīgi automātisks
Konstrukcijas struktūra	Sazarošanas modulis Filtrs regulatora ar spiediena manometru
Max. kondensāta vērtība	80 cm <sup>3</sup>
Kausa aizsargs	Metāla kausa aizsargs
Spiediena manometrs	ar spiediena manometru
Darbošanās spiediens	2 ... 12 bar
Spiediena kontroles diapazons	0,5 ... 12 bar
Max. spiediena histerēze	0,2 bar
Standarta nominālā plūsmas pakāpe	9.200 l/min
Darbošanās paņēmieni	Saspiestais gaiss saskaņā ar ISO8573-1:2010 [-:~:] Inertās gāzes
Korozijas noturības klasifikācija CRC	2 - Mainīga korozijas ietekme
PWIS conformity	VDMA24364-B1/B2-L
Gaisa tīrības klase izejā	Saspiestais gaiss saskaņā ar ISO8573-1:2010 [7:8:4] Inertās gāzes
Vidējā temperatūra	-10 ... 60 °C
Apkārtējās vides temperatūra	-10 ... 60 °C
Produkta svars	2.400 g
Montāžas tips	Līnijas instalācija ar piederumiem Izvēles
Pneimatiskais savienojums, pieslēgvietā 1	G1/2
Pneimatiskais savienojums, pieslēgvietā 2	G1/2
Korpusa materiāls	Cinka spiedienlējums
Kolbas materiāls	PC