

# Gaisa sagatavošanas bloks FRC-1/4-D-MINI-KE-A

Daļas numurs: 185830

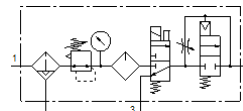
Classic - nicht für Neukonstruktionen verwenden

FESTO

sastāv no filtra, regulatora, eļļotāja, 24 VDC elektromagnētisko slēgvārstu bez līgšanas, un spiediena paaugstināšanas vārstu ar montāžas kronšteinu.

Ar automātisku kondensāta novadīšanu un metāla kausa aizsargu.

Modernākas alternatīvas var atrast ievadot meklēšanas logā tipa koda pirmos četrus simbolus.



## Datu lapa

| Pazīme                                    | Lielums  |
|---|--|
| Izmērs                                    | Mini   |
| Sērija                                    | D  |
| Pievada aizslēgs                          | Pagriežams kloķis ar aizslēgu  |
| Montāžas pozīcija                         | vertikāle +/- 5°   |
| Filtrācijas pakāpe                        | 40 µm  |
| Kondensāta novadīšana                     | pilnīgi automātisks  |
| Konstrukcijas struktūra                   | Slēgvārsts<br>Filtrs regulators ar spiediena manometru<br>proporcionālais standarta miglas eļļotājs<br>Drošības slēgvārsts |
| Max. kondensāta vērtība                   | 22 cm <sup>3</sup>   |
| Kausa aizsargs                            | Metāla kausa aizsargs  |
| Spiediena manometrs                       | ar spiediena manometru   |
| Darbošanās spiediens                      | 3 ... 12 bar   |
| Spiediena kontroles diapazons             | 2,5 ... 12 bar   |
| Max. spiediena histerēze                  | 0,15 bar   |
| Standarta nominālā plūsmas pakāpe         | 650 l/min  |
| Darbošanās paņēmieni                      | Saspiestais gaiss saskaņā ar ISO8573-1:2010 [-:-:-]<br>Inertās gāzes   |
| Korozijas noturības klasifikācija CRC     | 2 - Mainīga korozijas ietekme  |
| PWIS conformity                           | VDMA24364-B1/B2-L  |
| Gaisa tīrības klase izejā                 | Saspiestais gaiss saskaņā ar ISO8573-1:2010 [7:4:-]<br>Inertās gāzes   |
| Vidējā temperatūra                        | -10 ... 60 °C  |
| Apkārtējās vides temperatūra              | -10 ... 60 °C  |
| Produkta svars                            | 1.200 g  |
| Montāžas tips                             | Līnijas instalācija<br>ar piederumiem<br>Izvēles   |
| Pneimatiskais savienojums, pieslēgvietā 1 | G1/4   |
| Pneimatiskais savienojums, pieslēgvietā 2 | G1/4   |
| Korpora materiāls                         | Cinka spiedienlējums   |
| Kolbas materiāls                          | PC   |